

## MAPA DO CELÓW PROJEKTOWYCH

ARKUSZ: 2 (3)

skala 1:500

Opracowana na podstawie map zasadniczych w skali 1:1000 sekcje nr: 451.322.194 i 451.322.242. Granice na mapie zgodne z operatem ewidencji gruntów. Układ współrzędnych „1965”, poziom odniesienia Kronsztadt. Nie wyklucza się istnienia w terenie innych nie wykazanych na mapie urządzeń podziemnych, które nie były zgłoszone do inwentaryzacji, lub o których brak jest informacji w instytucjach branżowych. Nie ustalano służebności gruntowych.

Mapę zaktualizowano w lipcu 2014.

zakres opracowania

GEODETA WYKAWNIONY

inż. Dawid Golczewski  
 upr. nr 22405

10 LIP. 2014

Podlega ona, za numerem dokumentacji, zrealizacji opracowanej w wyniku prac geodezyjnych i kartograficznych, których rezultatem jest operat techniczny wpisany do ewidencji materiałów parawłokowego zasobu geodezyjnego i kartograficznego.

STAROSTA BOLESŁAWIECKI  
 POWIATOWY OŚRODEK DOKUMENTACJI  
 GEODEZYJNEJ I KARTOGRAFICZNEJ

Identyfikator ewidencyjny materiału zasobu - operatu technicznego: 6640.1087.2014

Data wpisania operatu technicznego do ewidencji materiałów zasobu: 1.7.2014

Imię, nazwisko i podpis osoby reprezentującej organ

Z up. Starosty Bolesławieckiego

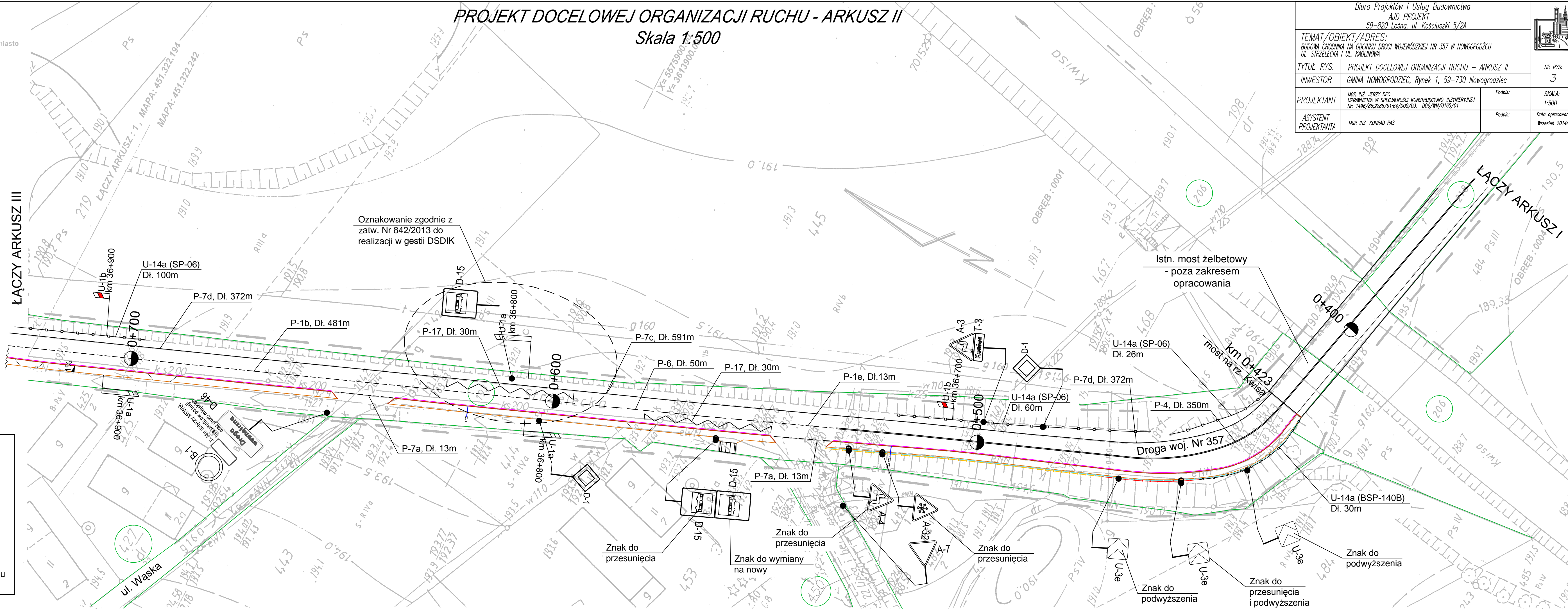
Kierownik Powiatowego Ośrodka Dokumentacji Geodezyjnej i Kartograficznej

### OZNACZENIA:

- - granice działek
- - granica jezdni (krawężnik betonowy)
- - granica chodnika (obrzeże betonowe)
- - ściek przykrawężnikowy (z kostki betonowej)
- - odwodnienie liniowe (O.L.) szer. 15cm
- - bariery ochronne stalowe rurowe
- - bariery energochłonne (SP-06) do demontażu

## PROJEKT DOCELOWEJ ORGANIZACJI RUCHU - ARKUSZ II

Skala 1:500



Oznakowanie zgodnie z  
 zatw. Nr 842/2013 do  
 realizacji w gestii DSDIK

Istn. most żelbetowy  
 - poza zakresem  
 opracowania

most na rz. Kwisa

Droga woj. Nr 357

Znak do przesunięcia

Znak do przesunięcia

Znak do przesunięcia

Znak do podwyższenia

Znak do przesunięcia i podwyższenia

Biuro Projektów i Usług Budownictwa AID PROJEKT 59-820 Leśna, ul. Kościuszki 5/2A		
TEMAT/OBIĘKT/ADRES: BUDOWA CHODNIKA NA ODCINKU DROGI WOJEWÓDZKIEJ NR 357 W NOWOGRODZIE UL. STRZELECKA I UL. KAROLINOWA		
TYTUŁ RYS.	PROJEKT DOCELOWEJ ORGANIZACJI RUCHU - ARKUSZ II	NR RYS: 3
INWESTOR	GMINA NOWOGRODZIEC, Rynek 1, 59-730 Nowogrodzic	SKALA: 1:500
PROJEKTANT	MGR INŻ. JERZY DEC UPRAWNIENIA W SPECJALNOŚCI KONSTRUKCYJNO-INŻYNIERYJNEJ Nr: 1496/86.2285/91.64/DOS/03, DOS/MM/0165/01.	Podpis: Data opracowania: Wrzesień 2014r.
ASYSTENT PROJEKTANTA	MGR INŻ. KONRAD PAŚ	Podpis: