

USŁUGI GEODEZYJNO-KARTOGRAFICZNE
 inż. Dawid Golczewski
 59-700 DOBRA 43C
 tel. 511 787 856, 600 835 681
 NIP 612-172-81-46, e-mail: geodezja.g@poczta.onet.pl

Woj.: dolnośląskie
 Powiat: bolesławiecki
 Gmina: Nowogrodzice
 Jedn. ewidencyjna: 020104_4, Nowogrodzice – miasto
 Obręb: 0001, NOWOGRODZIEC – 1
 Działki: 193, 218, ul. Strzelecka

WGK.6640.1087.2014

MAPA DO CELÓW PROJEKTOWYCH

Opracowana na podstawie map zasadniczych skali 1:1000, arkusze nr: 451.322.197 i 451.322.242. Granice na mapie zgodne z opisanymi w ewidencji gruntów. Układ współrzędnych „1965”, poziom odniesienia „1957”. Nie wyklucza się istnienia w terenie innych nie wykazanych na mapie urządzeń podziemnych, które nie były zgłoszone do inwentaryzacji lub o których brak jest informacji w instytucjach branżowych. Nie ustalano służebności gruntowej.

Mapę zaktualizowano w lipcu 2014.

zakres opracowania

GEODETA UPRAWNIONY

inż. Dawid Golczewski
 upr. nr 22405

10 LIP. 2014

Poświadczam, że niniejszy dokument został opracowany w wyniku prac geodezyjno-kartograficznych, których rezultaty zawiora operat techniczny wpisany do ewidencji materiałów państwowego zasobu geodezyjnego i kartograficznego.

STAROSTA BOLESŁAWIECKI
 POWIATOWY OŚRODEK DOKUMENTACJI
 GEODEZYJNEJ I KARTOGRAFICZNEJ

Identyfikator ewidencyjny materiału zasobu - operatu technicznego: 6640.1087.2014

Data wpisania operatu technicznego do ewidencji materiałów zasobu: 17 LIP. 2014

Imię, nazwisko i podpis osoby reprezentującej organ: Zdzisław Golczewski

inż. Dawid Golczewski

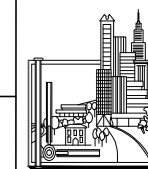
OZNACZENIA:

- - granice działek
- - granica jezdni (krawężnik betonowy)
- - granica chodnika (obrzeże betonowe)
- - ściek przykrawężnikowy (z kostki betonowej)
- - odwodnienie liniowe (O.L.) szer. 15cm
- - bariery ochronne stalowe rurowe

PROJEKT DOCELOWEJ ORGANIZACJI RUCHU - ARKUSZ III

Skala 1:500

Biurow Projektów i Usług Budownictwa
 AID PROJEKT
 59-820 Leśna, ul. Kościuski 5/2A



TEMAT/OBIĘKT/ADRES:
 BUDOWA CHODNIKA NA ODCINKU DROGI WOJEWÓDZKIEJ NR 357 W NOWOGRODZIE
 UL. STRZELECKA I UL. KAOLINOWA

TYTUŁ RYS.: PROJEKT DOCELOWEJ ORGANIZACJI RUCHU - ARKUSZ III

INWESTOR: GMINA NOWOGRODZIEC, Rynek 1, 59-730 Nowogrodzice

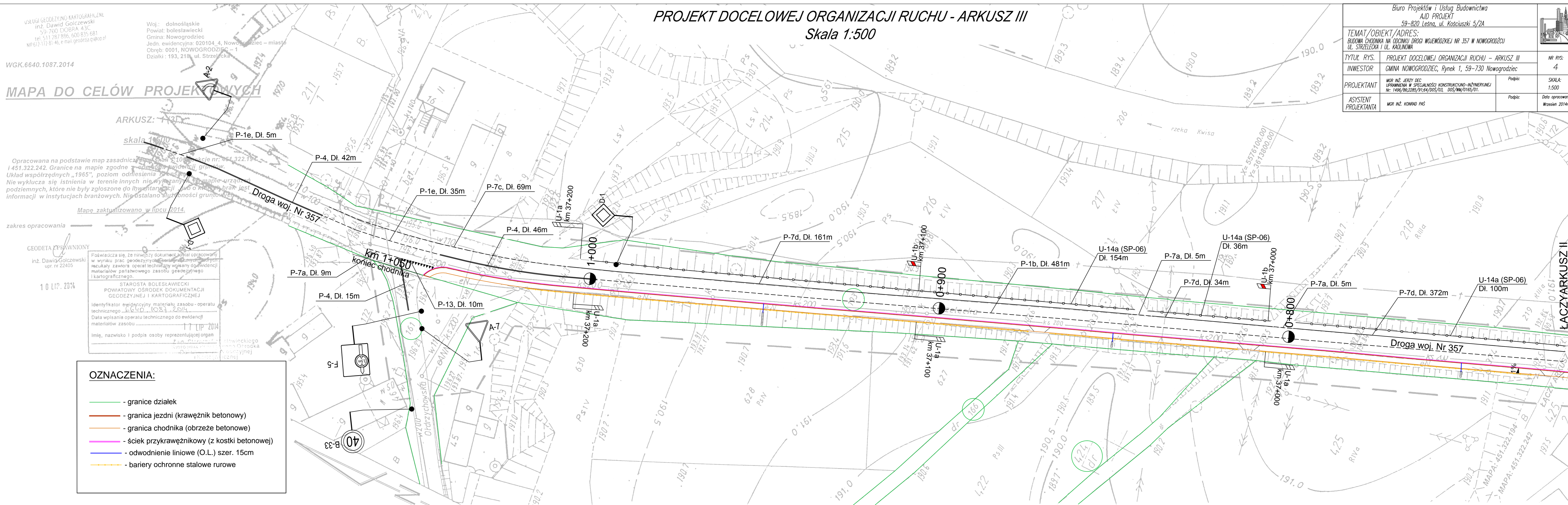
PROJEKTANT: MGR INŻ. JERZY DEC
 UPRAWNIENIA W SPECJALNOŚCI KONSTRUKCYJNO-INŻYNIERYJNEJ
 Nr: 1496/86/2285/91/64/DOS/03, DOS/MM/0165/01.

ASYSTENT PROJEKTANTA: MGR INŻ. KONRAD PAŚ

NR RYS.: 4

SKALA: 1:500

Data opracowania: Wrzesień 2014r.



ŁĄCZY ARKUSZ II

MAPA: 451.322.194
 MAPA: 451.322.242