

PROJEKT CZASOWEJ ORGANIZACJI RUCHU - ETAP VI

Skala 1:500

Biuro Projektów i Usług Budownictwa AID PROJEKT 59-820 Leśna, ul. Kościuszki 5/2A		
TEMAT/OBIEKT/ADRES: BUDOWA CHODNIKA NA ODCINKU DROGI WOJEWÓDZKIEJ NR 357 W NOWOGRODZIE UL. STRZELECKA I UL. KAOLINOWA		
TYTUŁ RYS.	PROJEKT CZASOWEJ ORGANIZACJI RUCHU - ETAP VI	NR RYS: 7
INWESTOR	GMINA NOWOGRODZIEC, Rynek 1, 59-730 Nowogrodziec	SKALA: 1:500
PROJEKTANT	MGR INŻ. JERZY DEC UPRAWNIENIA W SPECJALNOŚCI KONSTRUKCYJNO-INŻYNIERYJNEJ Nr: 1496/86/2285/91/64/DOS/03, DOS/WM/0165/01.	Podpis: Data opracowania: Sierpień 2014r.
ASYSTENT PROJEKTANTA	MGR INŻ. KONRAD PAŚ	Podpis:

MAPA DO CELÓW PROJEKTOWYCH

USŁUGI GEODEZYJNO-KARTOGRAFICZNE
inż. Dawid Golczewski
59-700 DOBRA 43C
tel. 511 787 856, 600 835 681
NIP 612-172-81-46, e-mail: geodezja.g@poo.pl

Woj.: dolnośląskie
Powiat: bolesławiecki
Gmina: Nowogrodziec
Jedn. ewidencyjna: 020104_4, Nowogrodziec – miasto
Obręb: 0001, NOWOGRODZIEC – 1
Działki: 193, 218, ul. Strzelecka

WGK.6640.1087.2014

Opracowana na podstawie map zasadniczych skali 1:1000 (kcie nr: 451.322.197 i 451.322.242. Granice na mapie zgodne z opisem w ewidencji gruntów. Układ współrzędnych „1965”, poziom odniesienia „1965”. Nie wyklucza się istnienia w terenie innych nie wykazanych na mapie urządzeń podziemnych, które nie były zgłoszone do inwentaryzacji, lub o których brak jest informacji w instytucjach branżowych. Nie ustalano służebności gruntowej.

Mapę zaktualizowano w lipcu 2014.

zakres opracowania

GEODETA UPRAWNIENY
inż. Dawid Golczewski
upr. nr 22405

10 LIP. 2014

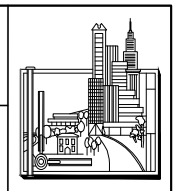
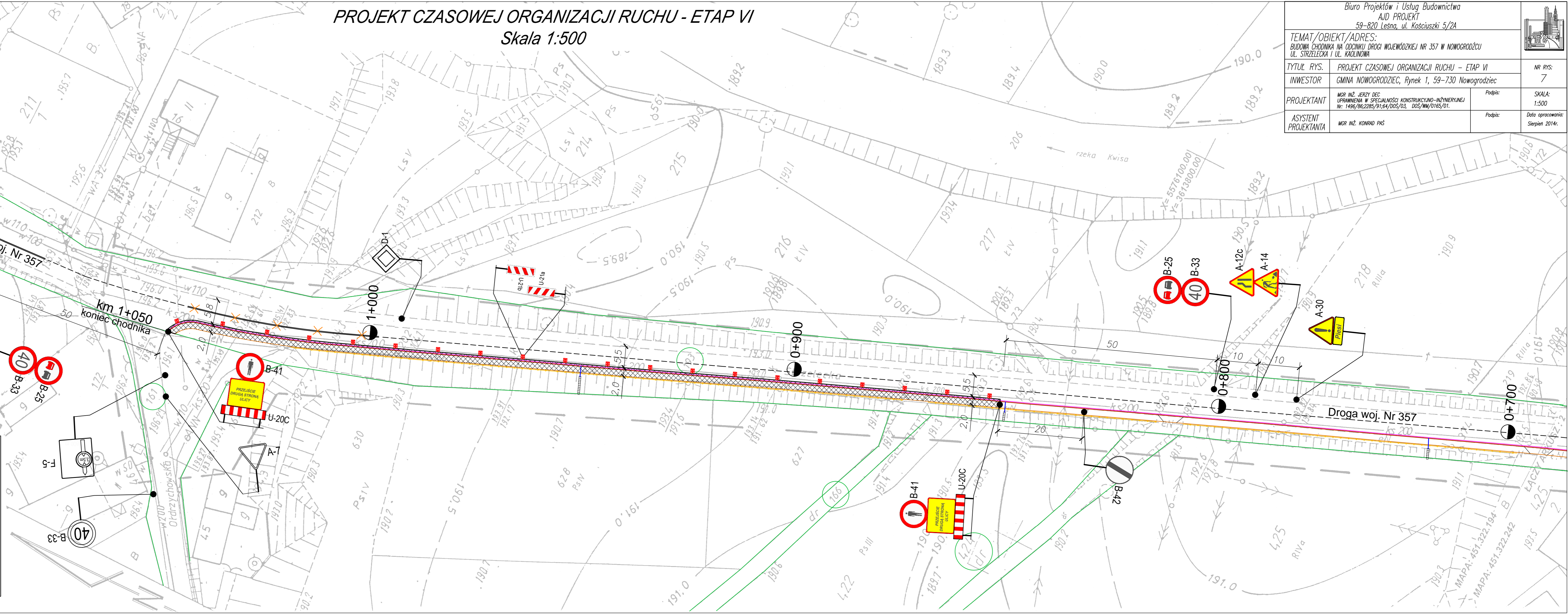
STAROSTA BOLESŁAWIECKI
POWIATOWY OŚRODEK DOKUMENTACJI
GEODEZYJNEJ I KARTOGRAFICZNEJ

Identyfikator ewidencyjny materiału zasobu - operatu technicznego: 451.322.2014
Data wpisania operatu technicznego do ewidencji materiału zasobu: 10 LIP. 2014

Imię, nazwisko i podpis osoby reprezentującej organ

Zap. Starosta: [podpis]
Zap. Starosta: [podpis]
Zap. Starosta: [podpis]

- ### OZNACZENIA:
- granice działek
 - granica jezdni (krawężnik betonowy)
 - granica chodnika (obrzeże betonowe)
 - ściek przykrawężnikowy (z kostki betonowej)
 - planowany obszar zajęcia pasa drogowego
 - odwodnienie liniowe (O.L.) szer. 15cm
 - bariery ochronne stalowe rurowe



MAPA: 451.322.194
MAPA: 451.322.242