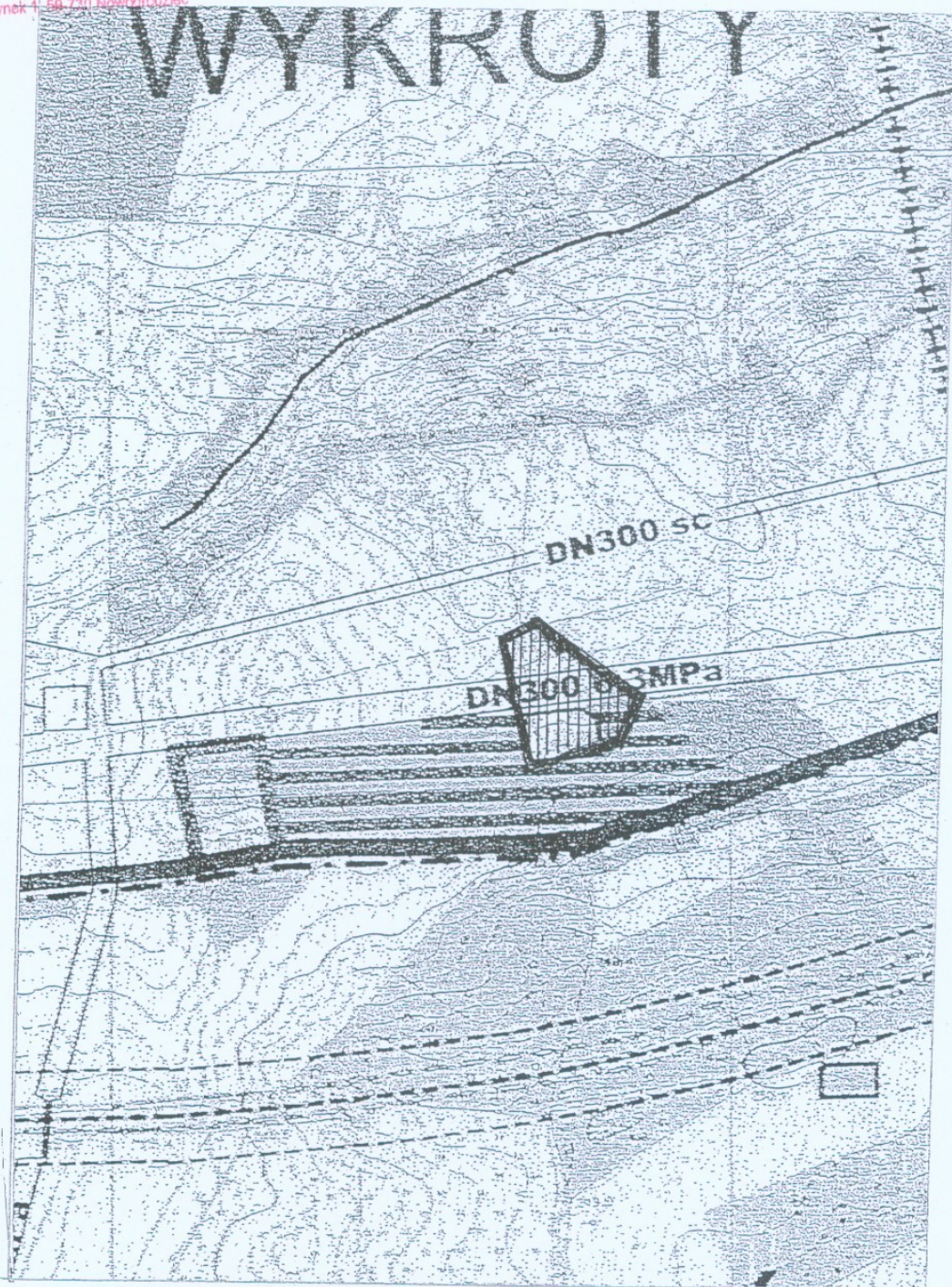


RADA MIEJSKA  
W NOWOGRODZCU  
ul. Rynek 1 50-720 Nowogrodzlec

# WYKROTY



— - granice obszaru objętego  
zmianą studium

Załącznik graficzny  
do uchwały nr **XLI/299/09**  
Rady Miejskiej w Nowogrodzcu  
z dnia **11.03.** 2009 r.

PRZEWODNICZĄCY RADY

*Wilhelm Tomczuk*  
Wilhelm Tomczuk