

USŁUGI GEODEZYJNO-KARTOGRAFICZNE
 inż. Dawid Golczewski
 59-700 DOBRA 43C
 tel. 511 787 886, 600 835 681
 NIP 612-172-81-46, e-mail: geodezja.g@poczta.onet.pl

Woj.: dolnośląskie
 Powiat: bolesławiecki
 Gmina: Nowogrodzice
 Jedn. ewidencyjna: 020104_4, Nowogrodzice – miasto
 Obręb: 0001, NOWOGRODZIEC – 1
 Działki: 193, 218, ul. Strzelecka

WGK.6640.1087.2014

MAPA DO CELÓW PROJEKTOWYCH

ARKUSZ: 1 (3)

skala 1:500

Opracowana na podstawie map zasadniczych w skali 1:1000 sekcje nr: 451.322.194 i 451.322.242. Granice na mapie zgodne z operatem ewidencji gruntów. Układ współrzędnych „1965”, poziom odniesienia Kronsztadt. Nie wyklucza się istnienia w terenie innych nie wykazanych na mapie urządzeń podziemnych, które nie były zgłoszone do inwentaryzacji, lub o których brak jest informacji w instytucjach branżowych. Nie ustalano służebności gruntowych.

Mapę zaktualizowano w lipcu 2014.

zakres opracowania

GEODETA UPRAWNIONY

inż. Dawid Golczewski
 upr. nr 22405

10 LIP. 2014

Poświadczam się, że niniejszy dokument został opracowany w wyniku prac geodezyjnych i kartograficznych, których rezultaty zawiera operat techniczny wpisany do ewidencji materiałów państwowego zasobu geodezyjnego i kartograficznego.

STAROSTA BOLESŁAWECKI
 POWIATOWY OŚRODEK DOKUMENTACJI
 GEODEZYJNEJ I KARTOGRAFICZNEJ

Identyfikator ewidencyjny materiału zasobu - operatu technicznego: 6640.1087.2014

Data wpisania operatu technicznego do ewidencji materiałów zasobu: 10 LIP. 2014

Imię, nazwisko i podpis osoby reprezentującej organ: inż. Dawid Golczewski

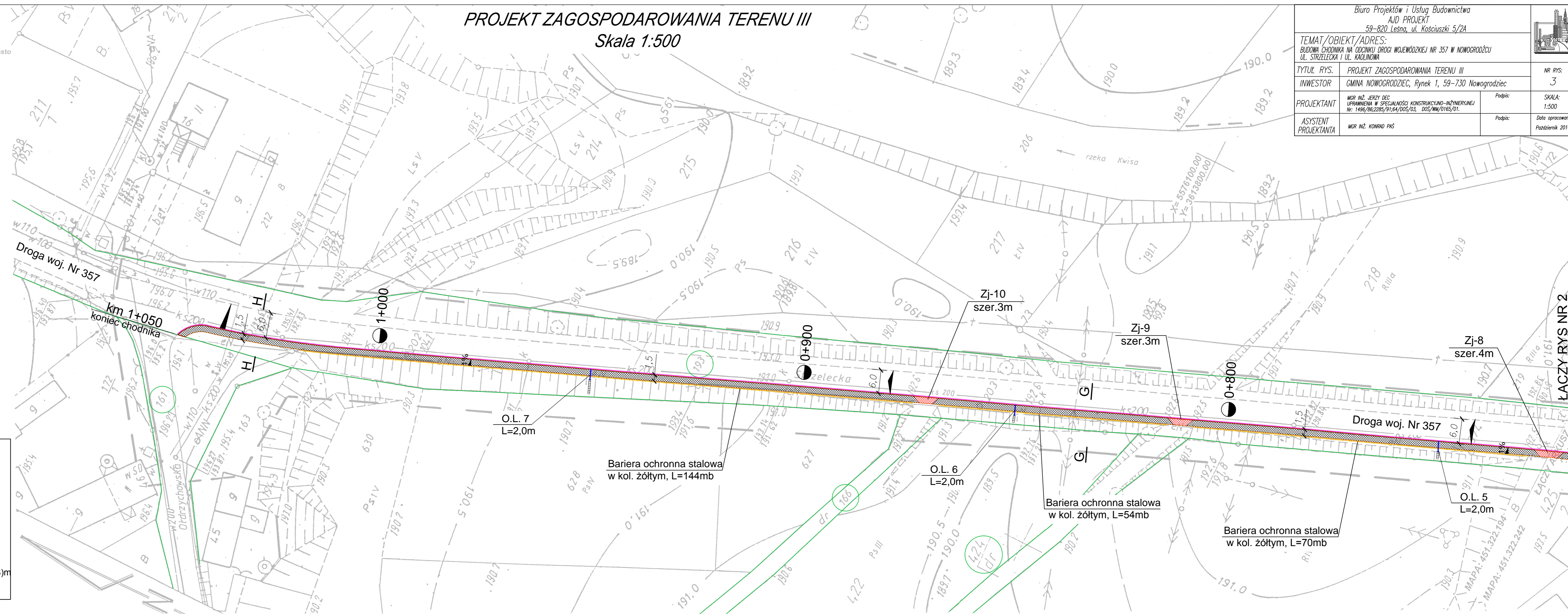
inż. Dawid Golczewski

OZNACZENIA:

- granice działek
- granica jezdni (krawężnik betonowy)
- granica chodnika (obrzeże betonowe)
- ściek przykrawężnikowy (z kostki betonowej)
- chodnik o nawierzchni z kostki brukowej betonowej gr. 8cm
- odwodnienie liniowe (O.L.) szer. 15cm
- ściek skarpowy trapezowy o wym. 0,5x0,5(0,38)m
- bariery ochronne stalowe rurowe

PROJEKT ZAGOSPODAROWANIA TERENU III

Skala 1:500



Biuro Projektów i Usług Budownictwa AID PROJEKT 59-820 Leśna, ul. Kościuszki 5/2A		
TEMAT/OBIĘKT/ADRES: BUDOWA CHODNIKA NA ODCINKU DROGI WOJEWÓDZKIEJ NR 357 W NOWOGRODZIEC UL. STRZELECKA I UL. KAOLINOWA		
TYTUŁ RYS.	PROJEKT ZAGOSPODAROWANIA TERENU III	NR RYS.: 3
INWESTOR	GMINA NOWOGRODZIEC, Rynek 1, 59-730 Nowogrodzice	SKALA: 1:500
PROJEKTANT	MGR INŻ. JERZY DEC UPRAWNIENIA W SPECJALNOŚCI KONSTRUKCYJNO-INŻYNIERYJNEJ Nr: 1496/86,2285/91:64/DOS/03, DOS/MM/0165/01.	Podpis: _____
ASYSTENT PROJEKTANTA	MGR INŻ. KONRAD PAŚ	Podpis: _____
		Data opracowania: Październik 2014r.

ŁĄCZY RYS NR 2