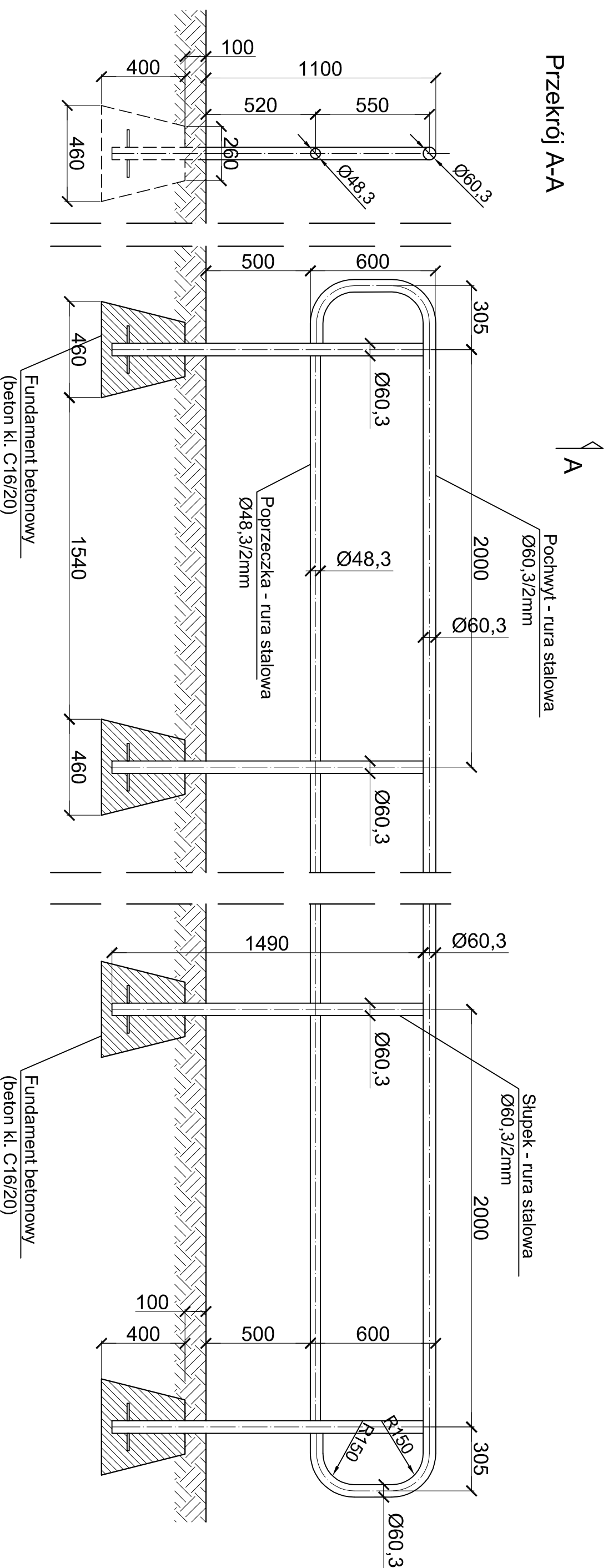


# Barierki stalowe ochronne wzdłuż skarpy

Przekrój A-A



## UWAGI!!!

- Barierę zabezpieczyć antykorozyjnie, a następnie malować dwukrotnie proszkowo w kolorach:
- żółtym - barierę o długości całkowitej 534,0mb,
  - czerwono-białym - barierę o długości 22,0mb (przy wieździe na most nad rz. Kwisą od strony Zebrzydowej)
- Wszystkie połączenia elementów konstrukcji wykonać jako spawane spoiną gr. 4mm.  
Zastosować elektrody ER-1.46

Biuro Projektów i Usług Budownictwa A.I.D. PROJEKT 59-820 Lesna, ul. Kosciuszki 5/2A		
TEMAT/OBIEKT/ADRES: BUDOWA CHODNIKA NA ODCINKU DROGI WOJEWÓDZKIEJ NR 357 W NOWOGRODZCU UL. STRZELECKA I UL. KAOŁNOWA		
TYTUŁ RVS.	BARIERKI OCHRONNE STALOWE	NR RVS:
INWESTOR	GMINA NOWOGRODZIEC, Rynek 1, 59-730 Nowogrodziec	NR RVS:
PROJEKTANT	MGR INŻ. JERZY DEC UPRAWNIENIA W SPECJALNOŚCI KONSTRUKCYJNO-INŻYNIERSKIEJ Nr: 1496/86/2285/91564/005/03, D05/MM/0165/01.	Podpis:
ASYSTENT PROJEKTANTA	MGR INŻ. KONRAD PAŚ	Podpis:
		Data opracowania: Październik 2014r.