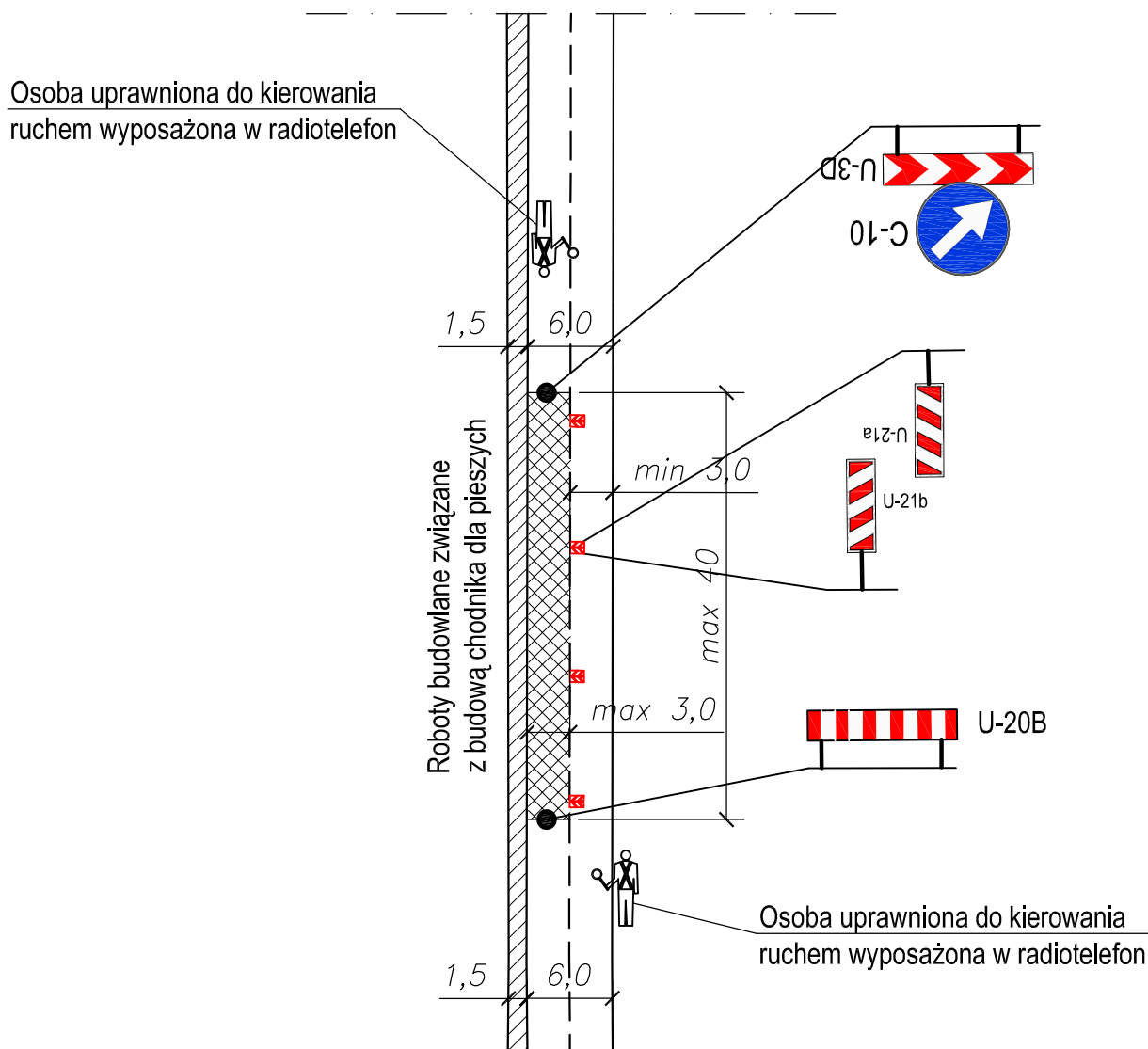
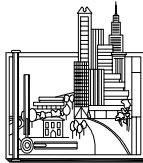


SCHEMAT OZNAKOWANIA DLA USTAWIENIA SPRZĘTU ROBOCZEGO NA JEZDNI - CHODNIK LEWOSTRONNY



UWAGI:

- 1) Pozostawia się oznakowanie zgodnie z podstawowymi robotami.
- 2) Schemat wprowadzić poza godzinami szczytu na czas nie dłuższy niż 1 godz.

Biuro Projektów i Usług Budownictwa AJD PROJEKT 59-820 Leśna, ul. Kościuszki 5/2A			
TEMAT/OBIEKT/ADRES: BUDOWA CHODNIKA NA ODCINKU DROGI WOJEWÓDZKIEJ NR 357 W NOWOGRODZCU UL. STRZELECKA I UL. KAOLINOWA			
TYTUŁ RYS.	SCHEMAT OZN. DLA USTAWIENIA SPRZĘTU ROBOCZEGO NA JEZDNI	NR RYS: 9	
INWESTOR	GMINA NOWOGRODZIEC, Rynek 1, 59-730 Nowogrodziec	SKALA:	
PROJEKTANT	MGR INŻ. JERZY DEC UPRAWNIENIA W SPECJALNOŚCI KONSTRUKCYJNO-INŻYNIERYJNEJ Nr: 1496/86;2285/91;64/DOS/03, DOS/WM/0165/01.		Podpis:
ASYSTENT PROJEKTANTA	MGR INŻ. KONRAD PAŚ	Podpis:	Data opracowania: Sierpień 2014r.