

MAPA DO CELOW
PROJEKTOWYCH
skala 1:500

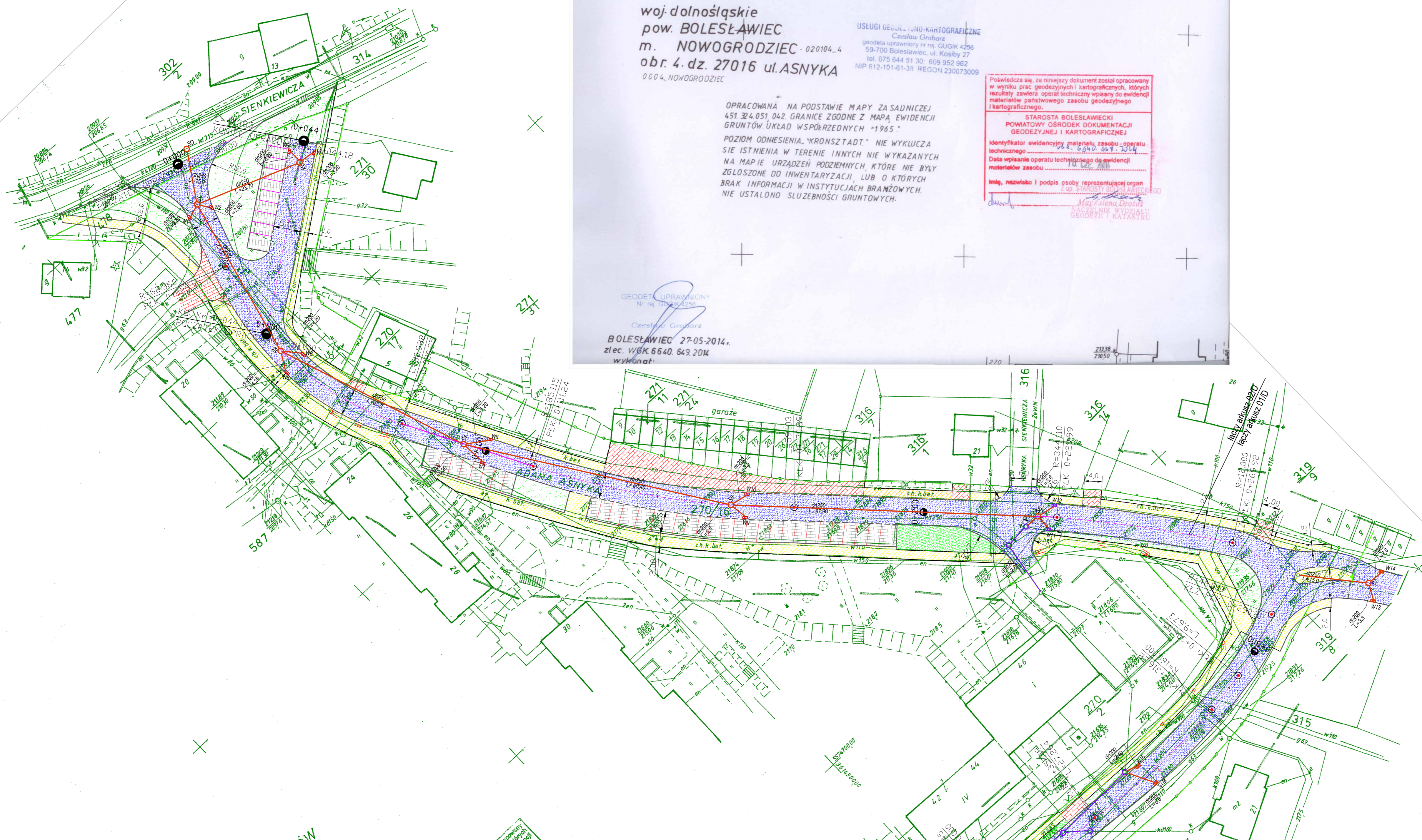
woj. dolnośląskie
pow. BOLESŁAWIEC
m. NOWOGRODZIEC - 020104_4
obr. 4. dz. 27016 ul. ASNYKA
0 60 4. NOWOGRODZIEC

USŁUGI GEODEZYJNO-KARTOGRAFICZNE
Czesław Grabarz
geodeta uprawniony nr rej. GUGIK 4256
59-700 Bolesławiec, ul. Kosiby 27
tel. 075 644 51 30; 609 952 962
NIP: 612-101-61-38 REGON 230073009

OPRACOWANA NA PODSTAWIE MAPY ZA SADNICZEJ
451 324.051.042. GRANICE ZGODNE Z MAPĄ EWIDENCJI
GRUNTÓW UKŁAD WSPÓRZĘDNYCH "1965".
POZIOM ODNIESIENIA "KRONSZTADT." NIE WYKLUCZA
SIE ISTNIENIA W TERENIE INNYCH NIE WYKAZANYCH
NA MAPIE URZĄDZEŃ PODZIEMNYCH, KTÓRE NIE BYŁY
ZGŁOSZONE DO INWENTARYZACJI, LUB O KTÓRYCH
BRAK INFORMACJI W INSTYTUCJACH BRANŻOWYCH.
NIE USTALONO SŁUŻEBNOŚCI GRUNTOWYCH.








Poświadczam się, że niniejszy dokument został opracowany
w wyniku prac geodezyjnych i kartograficznych, których
rezultaty zawiera operat techniczny wpisany do ewidencji
materiałów państwowego zasobu geodezyjnego
i kartograficznego.
STAROSTA BOLESŁAWIECKI
POWATOWY OŚRODEK DOKUMENTACJI
GEODEZYJNEJ I KARTOGRAFICZNEJ
Kod identyfikator ewidencyjny materiału zasobu operatu
technicznego: W. R. 6640.649.2014
Data wpisania operatu technicznego do ewidencji
materiałów zasobu: 10.02.2014
Imię, nazwisko i podpis osoby reprezentującej organ
w powiatowym ośrodku dokumentacji
geodezyjnej i kartograficznej:
Małgorzata Drożdż
NACZELNIK WYDZIAŁU
GEODEZJI I KATASTRU

GEODETA UPRAWNIONY
Nr rej. GUGIK 4256
Czesław Grabarz
BOLESŁAWIEC 27-05-2014r.
zlec. WSK 6640.649.2014
wykonat:



Legenda:

ROZWIĄZANIA PROJEKTOWE

-  istniejąca studnia ściekowa
-  projektowana studnia ściekowa Ø 500
-  istniejąca studnia rewizyjna
-  projektowana studnia rewizyjna Ø 1200
-  projektowany sieć kanalizacyjna dn 250,200
-  istniejąca sieć kanalizacyjna
-  istniejąca granica działek

OBIEKT: Przebudowa drogi gminnej- ul. A. Asnyka oraz odcinka ul. Lipowej w Nowogrodzcu	
INWESTOR: Gmina Nowogrodziec	
TYTUŁ RYSUNKU: Plan sytuacyjny	BRANŻA: Sanitarna
 ZAKŁAD INŻYNIERII DROGOWEJ ZBIGNIEW CHORYLEK KRUSZYŃ ul. Turkusowa 7 telefon 0 75 7225258 zbg@zchorylek.pl	NR RYS.: 1S
	INDERS ZMIAN: -
	DATA: 08.2014r.
	SKALA: 1:500
NR LAMOWY:	STADIUM: P.B.W.
IMIĘ I NAZWISKO: PROJEKTANT: mgr inż. Jerzy Dec	NR LPR.: 64/008/03
OPRACOWAŁ: Renata Mochnaczk	PODPIS:
OPRACOWAŁ: mgr inż. Paweł Bednarski	