

MAPA DO CELOW  
PROJEKTOWYCH  
skala 1:500

woj. dolnośląskie  
pow. BOLESŁAWIEC  
m. NOWOGRODZIEC - 020104\_4  
obr. 4. dz. 27016 ul. ASNYKA  
0 60 4. NOWOGRODZIEC

USŁUGI GEODEZYJNO-KARTOGRAFICZNE  
Czesław Gróbarz  
geodeta uprawniony nr rej. GUGIK 4256  
59-700 Bolesławiec, ul. Kosiby 27  
tel. 075 644 51 30; 609 952 962  
NIP: 612-101-61-38 REGON 230073009

Poświadczam się, że niniejszy dokument został opracowany w wyniku prac geodezyjnych i kartograficznych, których rezultaty zawiera operat techniczny wpisany do ewidencji materiałów państwowego zasobu geodezyjnego i kartograficznego.

STAROSTA BOLESŁAWIECKI  
POWATOWY OŚRODEK DOKUMENTACJI  
GEODEZYJNEJ I KARTOGRAFICZNEJ

Identyfikator ewidencyjny materiału zasobu operatu  
technicznego: W.R. 6640.649.2014

Data wpisania operatu technicznego do ewidencji  
materiałów zasobu: 10.02.2014

Imię, nazwisko i podpis osoby reprezentującej organ  
w powiatowym ośrodku dokumentacji geodezyjnej i kartograficznej

Max Helena Drożdż  
NACZELNIK WYDZIAŁU  
GEODEZJI I KATASTRU

OPRACOWANA NA PODSTAWIE MAPY ZA SĄDNICZEJ  
451 324.051.042. GRANICE ZGODNE Z MAPĄ EWIDENCJI  
GRUNTÓW UKŁAD WSPÓRZĘDNYCH "1965".

POZIOM ODNIESIENIA "KRONSZTADT." NIE WYKLUCZA  
SIE ISTNIENIA W TERENIE INNYCH NIE WYKAZANYCH  
NA MAPIE URZĄDZEŃ PODZIEMNYCH, KTÓRE NIE BYŁY  
ZGŁOSZONE DO INWENTARYZACJI, LUB O KTÓRYCH  
BRAK INFORMACJI W INSTYTUCJACH BRANŻOWYCH.  
NIE USTALONO SŁUŻEBNOŚCI GRUNTOWYCH.

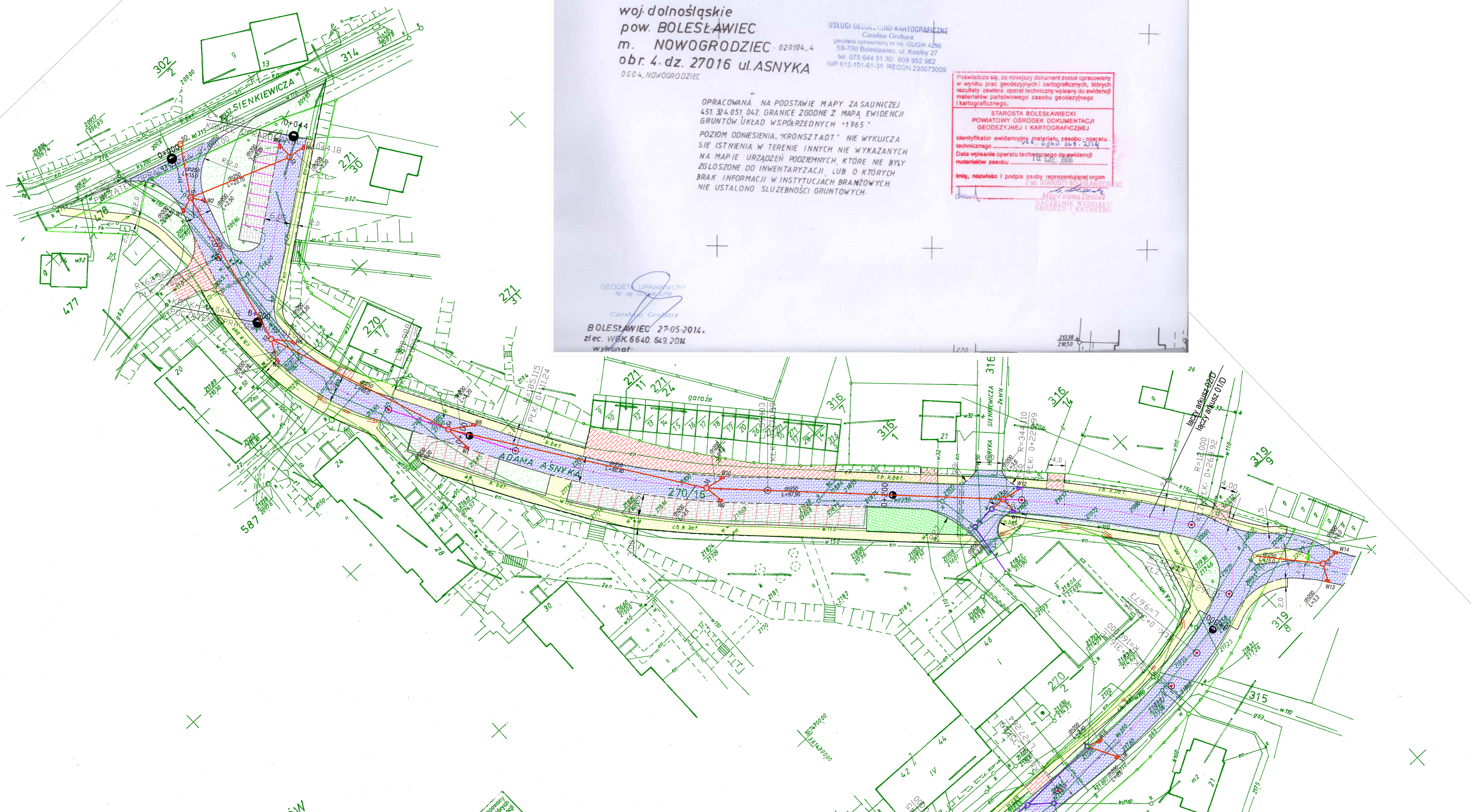
GEODETA UPRAWNIONY  
Nr rej. GUGIK 4256

Czesław Gróbarz

BOLESŁAWIEC 27-05-2014r.

zlec. WSK 6640.649.2014

wykonat:



Legenda:

ROZWIĄZANIA PROJEKTOWE

- jezdnia, nawierzchnia bitumiczna  
- warstwa szczerbna SMA 11 gr. 4 cm  
- podbudowa zasadnicza AC16W gr. 8 cm  
- profilowanie ist. podbudowa z mieszanki G31.5 mm śr. gr. 10 cm  
- istniejące podbudowa
- chodnik, nawierzchnia z kostki  
- kostka betonowa gr. 8cm  
- podsypka z miaku G5 gr. 3.5 cm  
- podbudowa z mieszanki G31.5 mm śr. gr. 10 cm  
- istniejące podbudowa
- zjazd  
- kostka betonowa (czerwona) gr. 8cm  
- podsypka z miaku G5 gr. 3.5 cm  
- podbudowa z mieszanki G31.5 mm śr. gr. 15 cm  
- istniejące podbudowa
- przebrukowanie ist. parkingu i chodnika  
- kostka betonowa (rozbitki) gr. 8cm  
- warstwa profilująca z mieszanki G31.5 śr. gr. 10 cm  
- istniejące podbudowa
- zielen
- krawężnik betonowy 15/30
- krawężnik najazdowy 15/25  
obrzeże 8/30
- istniejąca studnia ściekowa
- projektowana studnia ściekowa Ø 500
- istniejąca studnia rewizyjna
- projektowana studnia rewizyjna Ø 1200
- projektowany sieć kanalizacyjna dn 250,200
- istniejąca sieć kanalizacyjna
- istniejąca granica działek
- projektowana rura osłonowa dwudzielna  
np. typu Arota na ist. kablu energetycznym

OBIEKT: Przebudowa drogi gminnej- ul. A. Asnyka oraz odcinka ul. Lipowej w Nowogrodzcu	
INWESTOR: Gmina Nowogrodziec	
Tytuł rysunku: Projekt zagospodarowania terenu	BRANŻA: Drogowa
<p>ZAKŁAD INŻYNIERII DROGOWEJ ZBIGNIEW CHORYLEK KRUSZYŃ ul. Turkowska 7 tel/fax 071 7232528 zbg@chorylek.pl</p>	NR RYS.: <b>1D</b> DATA: <b>08.2014r.</b> NR LAMOWY: STADIUM: <b>P.B.W.</b>
	INDEKS ZMIAN: SKALA: <b>1:500</b>
IMIĘ I NAZWISKO: PROJEKTANT: <b>Zbigniew Chorylek</b> OPERACJONAL: <b>Renata Mochnaczk</b> OPERACJONAL: mgr inż. <b>Paweł Bednarski</b>	NR LPR.: <b>PNBUB-398</b> PODPIS: