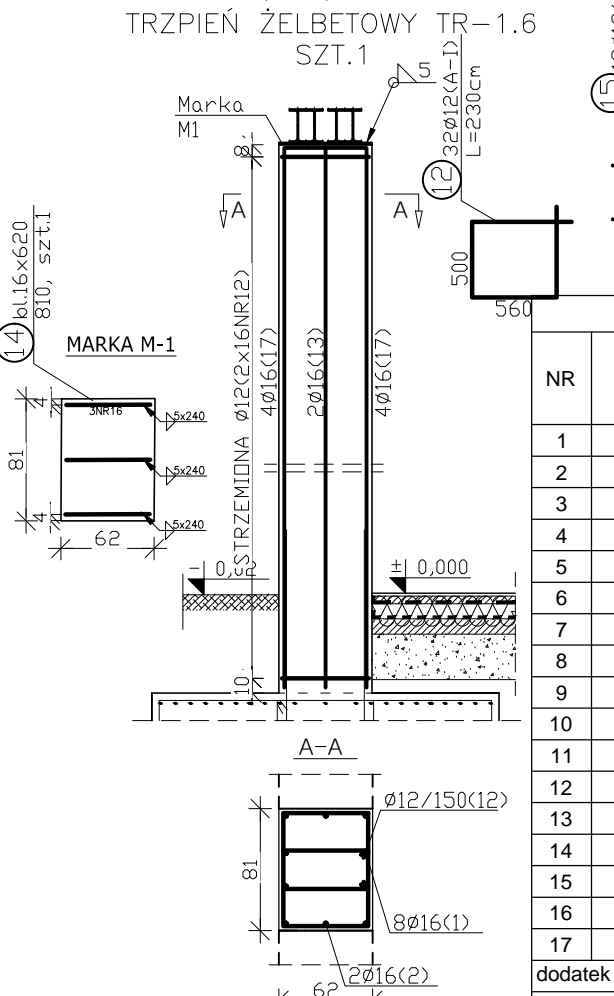
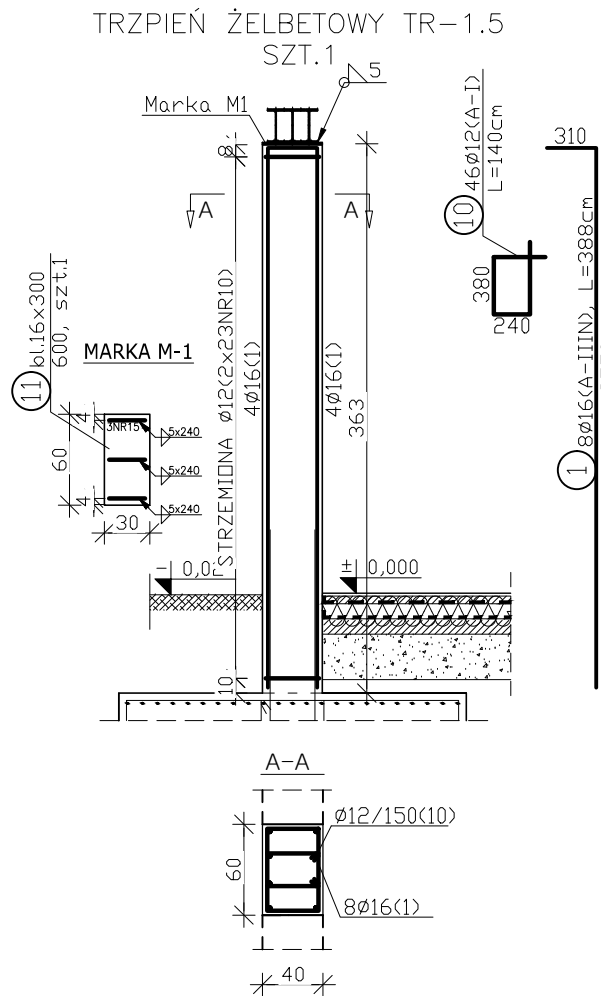
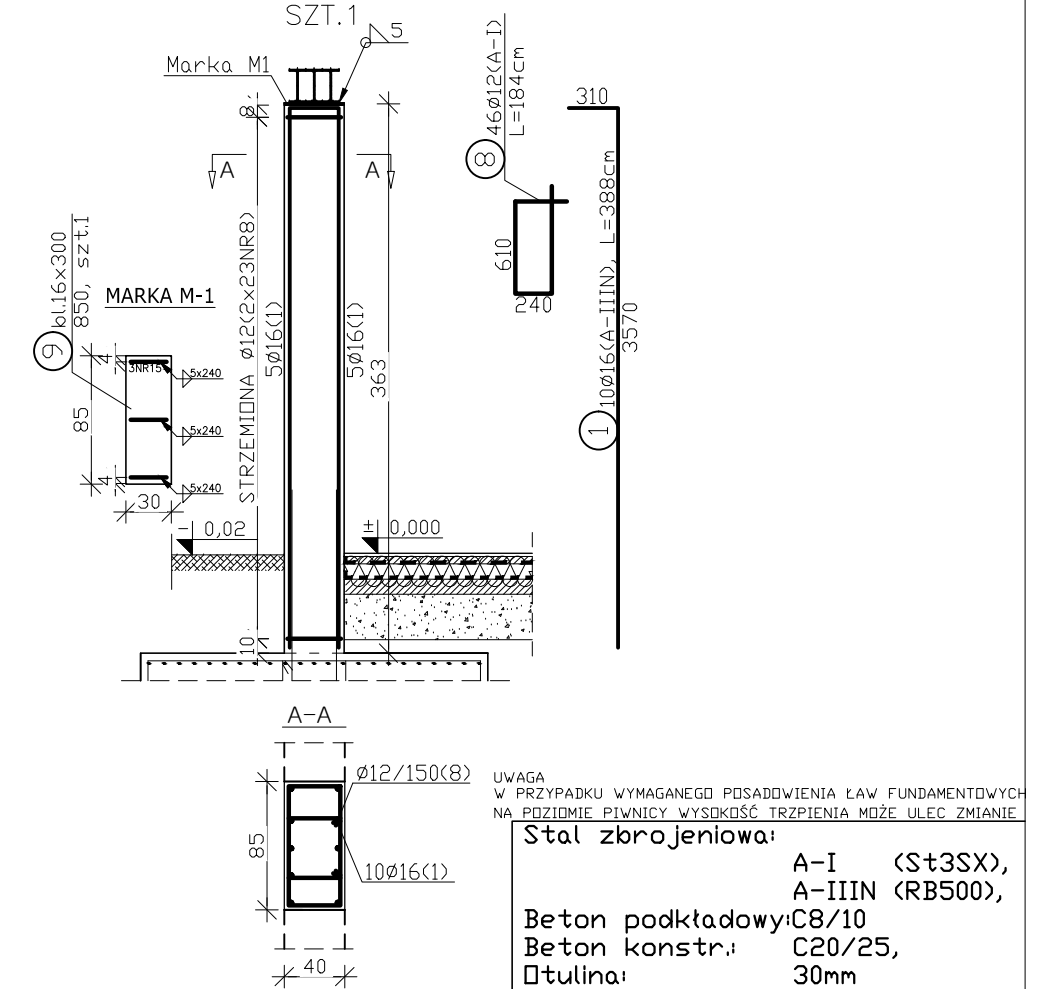
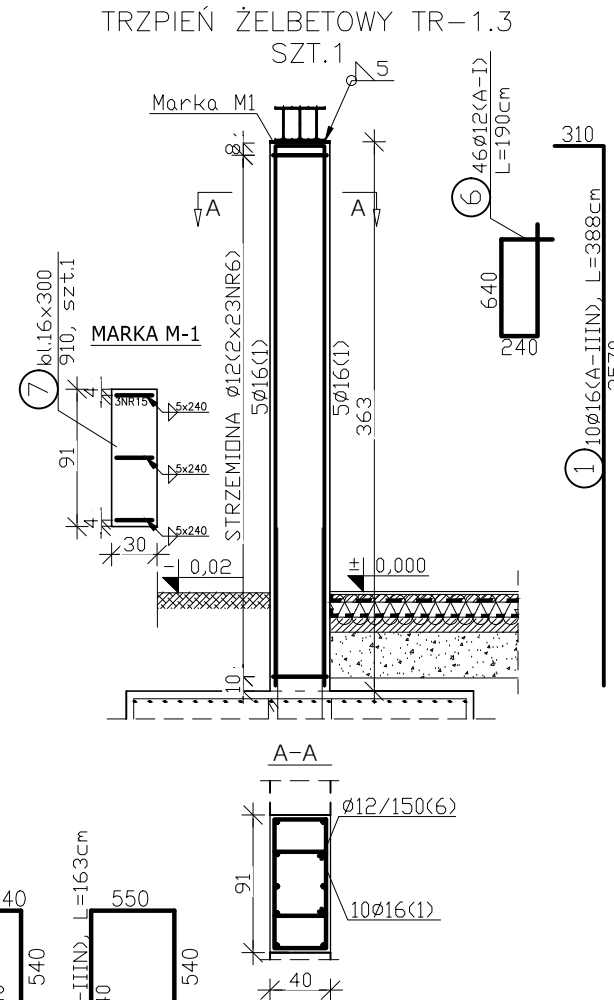
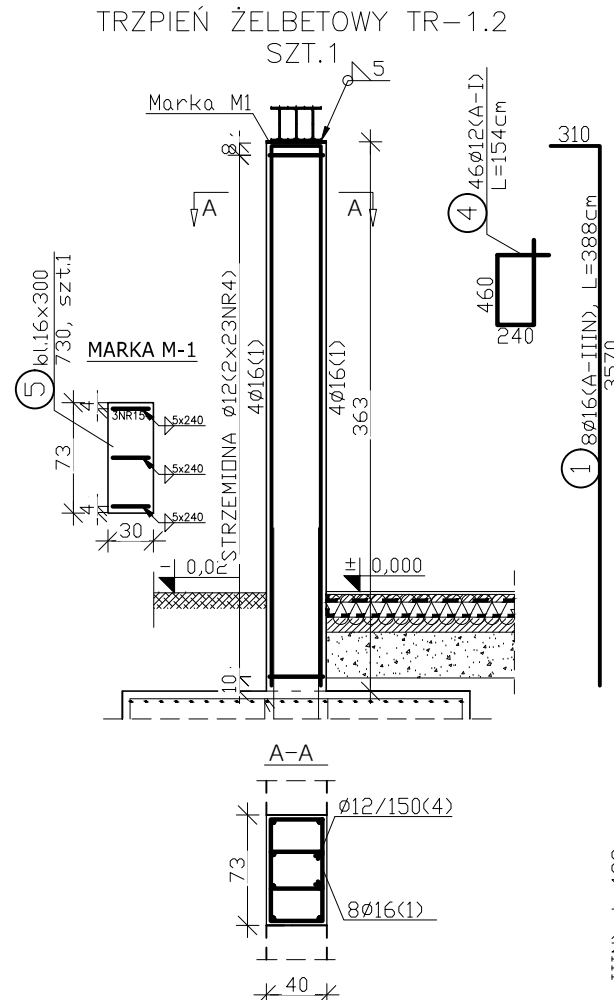
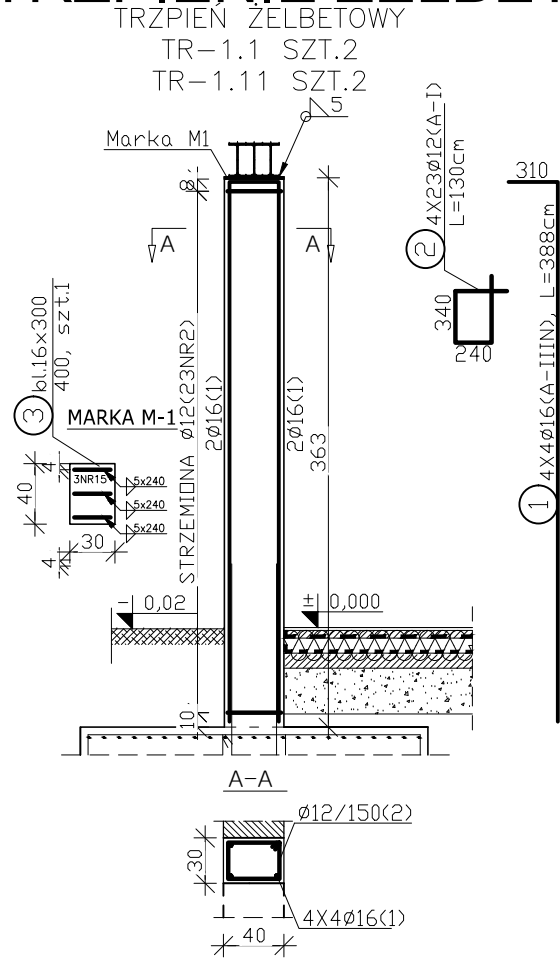


TRZPIENIE ŻELBETOWE OD TR-1.1 DO TR-1.6

TRZPIEŃ ŻELBETOWY TR-1.4



ZESTAWIENIE STALI (na wszystko)

NR	Element	Ilość [szt.]	Długość jednostkowa [mm]	Masa jednostkowa [kg/m]	Masa 1 elementu [kg/szt.]	Masa całkowita [kg]
1	Ø16	48	3880	1.580	6.13	294.26
2	Ø12	92	1300	0.888	1.15	106.20
3	bl 16x300	4	400	32.660	13.06	52.26
4	Ø12	46	1540	0.888	1.37	62.91
5	bl 16x300	1	730	32.660	23.84	23.84
6	Ø12	46	1900	0.888	1.69	77.61
7	bl 16x300	1	910	32.660	29.72	29.72
8	Ø12	46	1840	0.888	1.63	75.16
9	bl 16x300	1	850	32.660	27.76	27.76
10	Ø12	46	1400	0.888	1.24	57.19
11	bl 16x300	1	600	32.660	19.60	19.60
12	Ø12	32	2300	0.888	2.04	65.36
13	Ø16	2	2300	1.580	3.63	7.27
14	bl 16x620	1	810	32.66	26.45	26.45
15	Ø12	18	1280	0.89	1.14	20.46
16	Ø12	3	1630	0.89	1.45	4.34
17	Ø16	8	2610	0.89	2.32	18.54
dodatek na spoiny 1.5%					[kg]	0.40
Masacalkowita wszystkich elementów					[kg]	969.32

- UWAGI: WYMIARY PODANO W [CM], CHYBA ŻE PODANO INACZEJ, DŁUGOŚCI I RÓZSTAWY PRĘTÓW PODANO W [MM]
- OPRACOWANIE JEST WYKONYWANE ZGODNIE Z OBOWIĄZUJĄCYMI NORMAMI.
 - PROJEKT CHRONIONY JEST PRAWEM AUTORSKIM.
 - ROZPATRYWAĆ ŁĄCZNIE Z PROJEKTAMI BRANŻOWYMI.
 - WSZYSTKIE WYMIARY NALEŻY SPRAWDZIĆ W MIEJSCU WBUDDWANIA PRZED ROZPOCZĘCIEM ROBÓT.
 - PRZED ZAMÓWIENIEM STALI I WYKONANIEM KONSTRUKCJI NALEŻY SPRAWDZIĆ WYMIARY ELEMENTÓW W MIEJSCU ICH WBUDDWANIA.
 - MINIMALNA ŚREDNICA WEWNĘTRZNEGO ZAGIĘCIA PRĘTÓW:
 * DLA PRĘTÓW ŻEBROWANYCH ≥ 20 mm WYNOŚI 7 ϕ ,
 * DLA PRĘTÓW GŁADKICH ≤ 20 mm WYNOŚI 2.5 ϕ , DLA PRĘTÓW GŁADKICH ≥ 20 mm WYNOŚI 5 ϕ .
 - DŁ. PRĘTÓW PODANO OSIĘDŁO, DŁ. ZAGIĘCIA WEWNĘTRZNEGO PRĘTA ZOSTAŁA UWZGLĘDNIANA W DŁ. PRĘTA.
 - TRZPIENIE NALEŻY DODATKOWO POŁĄCZYĆ NA STRZĘPIA Z ISTNIEJĄCĄ ŚCIANĄ

Inżynieria Budowlana

Inżynieria Budowlana Paweł Młynek
 ul. W. Łokietka 9/3, 59-700 Bolesławiec, piętro II
 tel./fax. +48 75 78 44 311
 email: sekretariat@inzynieriabudowlana.com
 www.ibspzoo.com

Numeracja rysunku:	K_PW_02.3
Skala rysunku:	1:50
Numer archiwalny:	P_41_16_PM
Studium dokumentacji:	PROJEKT WYKONAWCZY
TEMAT RYSUNKU:	TRZPIENIE ŻELBETOWE OD TR-1.1 DO TR-1.6
NAZWA ZADANIA:	Przebudowa z rozbudową budynku przy ul. Lubańskiej 14 z rozbiórka budynku gospodarczego przy ul. Lubańskiej 15 z przebudową zagospodarowania terenu dla zadania: "Przebudowa i rozbudowa budynku przy ul. Lubańskiej 14 wraz z rozbiórka budynku gospodarczego przy ul. Lubańskiej 15 i zagospodarowaniem terenu"
ADRES: (LOKALIZACJA):	ul. Lubańska 14, 15, 59-730 Nowogrodzic dz. nr 420/2, 419/2, 417/4, 422/2 Obręb 4, m. Nowogrodzic
INWESTOR: (ZAMAWIAJĄCY):	Gmina Nowogrodzic ul. Rynek 1, 59-730 Nowogrodzic
ZEPÓŁ AUTORSKI:	IMIĘ I NAZWISKO: mgr inż. Paweł Młynek PODPIS: DATA: 03.2017
BRANŻA KONSTRUKCYJNO - BUDOWLANA PROJEKTANT:	Nr Upr. 06/DOŚ/11, Nr Ewid. DOŚ/BO/0292/11 W specjalności konstrukcyjno - budowlanej do projektowania bez ograniczeń mgr inż. Janusz Szalewski
BRANŻA KONSTRUKCYJNO - BUDOWLANA SPRAWDZAJĄCY:	Nr Upr. 232/02/DUW, Nr Ewid. DOŚ/BO/0375/03 W specjalności konstrukcyjno - budowlanej do projektowania bez ograniczeń
Rozwiązania zawarte w niniejszym opracowaniu stanowią własność FIRMY i mogą być stosowane, powielane oraz udostępniane osobom trzecim jedynie na podstawie pisemnego zezwolenia FIRMY z zastrzeżeniem wszelkich skutków prawnych.	