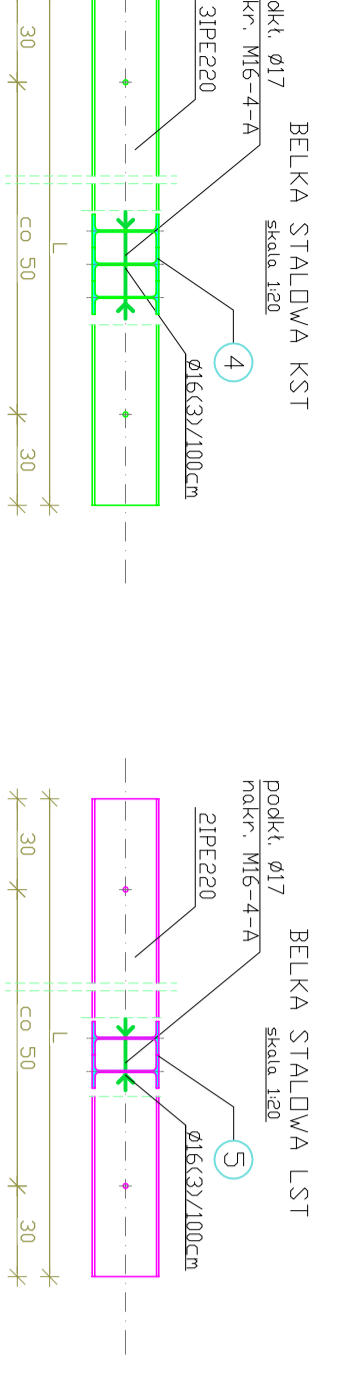
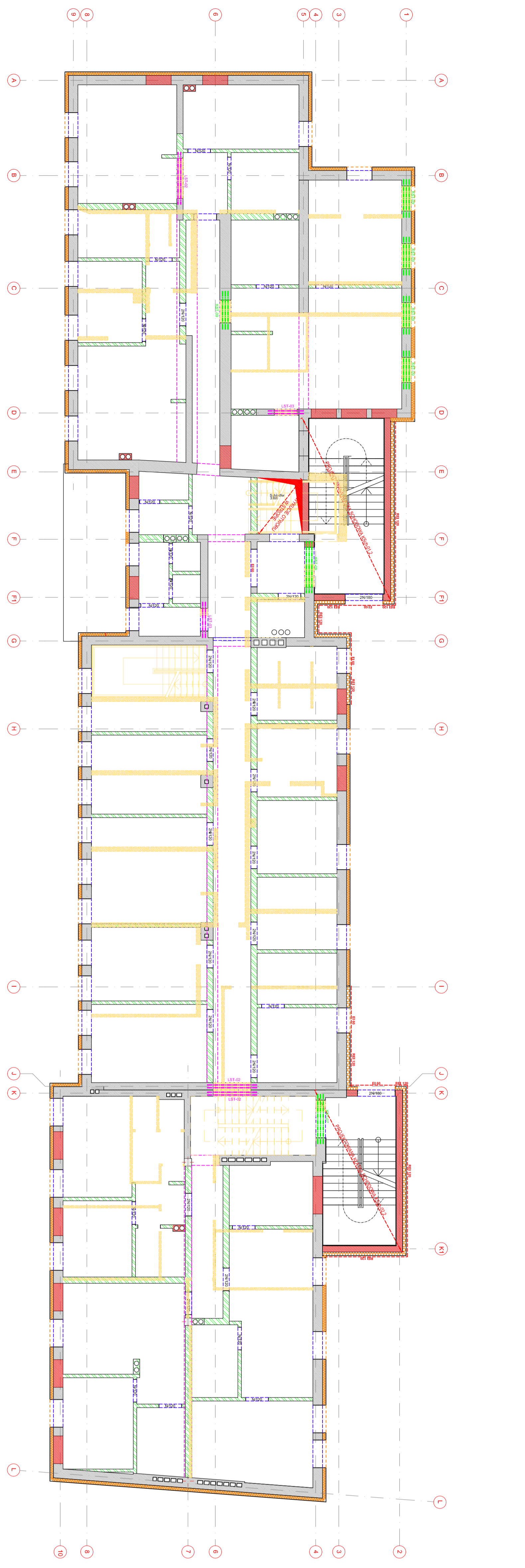
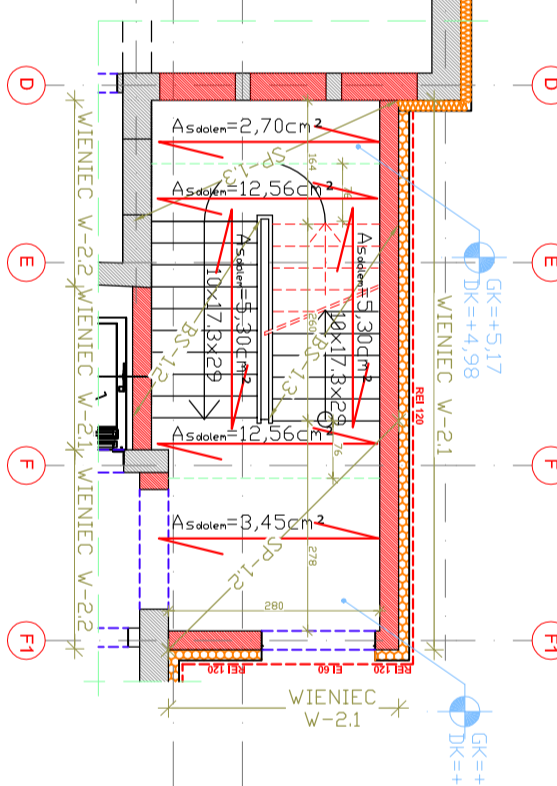


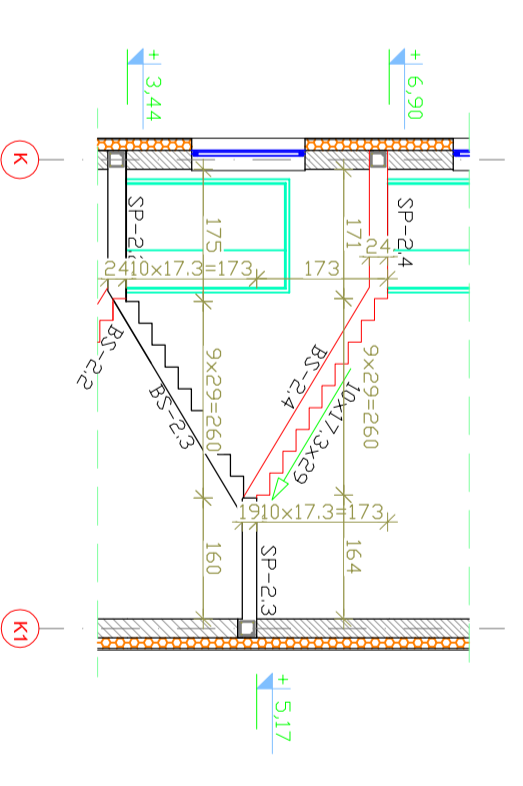
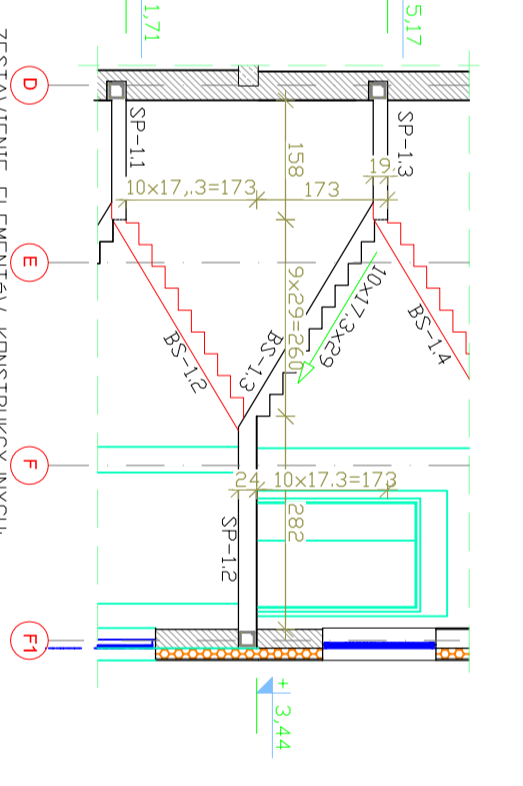
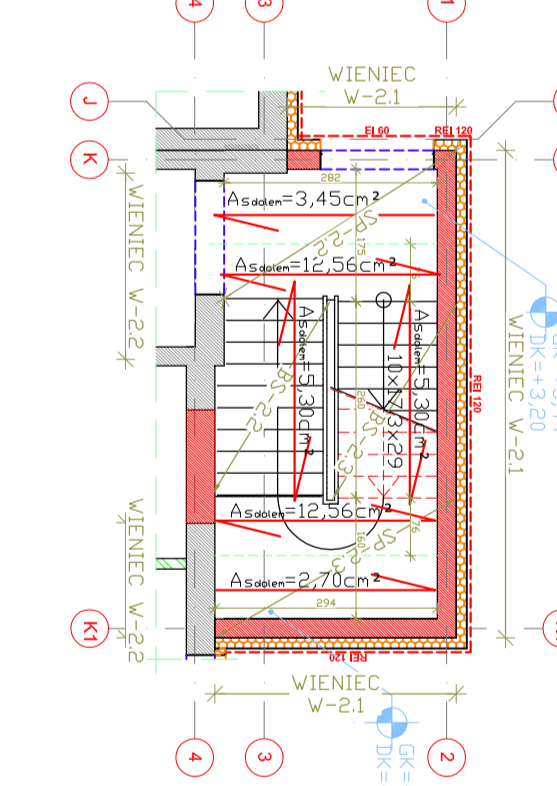
RYSunEK ZESTAWIENIOWY STROPU NAD PIĘTRZEM "+1"



PROJEKTOWANA KLATKA SCHODOWA KSch-01.2



PROJEKTOWANA KLATKA SCHODOWA KSch-02.2



ZESTAWIENIE ELEMENTÓW KONSTRUKCYJNYCH

- KLATKA SCHODOWA KSch-01.2
- BIEG SCHODOWY BS-1.3, gr. 13cm
- SPÓDNIK SCHODOWY SP-1.3, gr. 19cm
- KLATKA SCHODOWA KSch-02.2
- BIEG SCHODOWY BS-2.3, gr. 13cm
- BIEG SCHODOWY BS-2.4, gr. 13cm
- SPÓDNIK SCHODOWY SP-2.3, gr. 19cm
- SPÓDNIK SCHODOWY SP-2.4, gr. 19cm
- NAPRZĘDZA PREFABRYKOWANE TYP "L"
- NAPRZĘDZE N/120 sz1.48
- NAPRZĘDZE N/180 sz1.4

- BELKA STALOWA "KST"
- BELKA STALOWA KST-07 L=196cm sz11
- BELKA STALOWA KST-08 L=204cm sz11
- BELKA STALOWA KST-09 L=150cm sz15
- BELKA STALOWA LST-02 L=206cm sz13
- BELKA STALOWA LST-03 L=140cm sz12

WIEŃCIE wieńc z żelbetonu S24/28cm
W-21 wieńc 4-tłpny strzechony 68cm co 250mm

ZESTAWIENIE STALI (na wszystkie)				
Nr belki	Nr MEN	Element	Jednostka	Masa
tu			[cm]	[kg]
1	5	PE 220	9	2060
2	5	PE 220	9	2060
3	4	PE 220	3	2040
4	4	PE 220	3	2040
5	4	PE 220	3	2040
6	4	PE 220	3	2040
7	4	PE 220	3	2040
8	4	PE 220	3	2040
9	4	PE 220	3	2040
10	4	PE 220	3	2040
11	4	PE 220	3	2040
12	4	PE 220	3	2040
13	4	PE 220	3	2040
14	4	PE 220	3	2040
15	4	PE 220	3	2040
16	4	PE 220	3	2040
17	4	PE 220	3	2040
18	4	PE 220	3	2040
19	4	PE 220	3	2040
20	4	PE 220	3	2040
21	4	PE 220	3	2040
22	4	PE 220	3	2040
23	4	PE 220	3	2040
24	4	PE 220	3	2040
25	4	PE 220	3	2040
26	4	PE 220	3	2040
27	4	PE 220	3	2040
28	4	PE 220	3	2040
29	4	PE 220	3	2040
30	4	PE 220	3	2040
31	4	PE 220	3	2040
32	4	PE 220	3	2040
33	4	PE 220	3	2040
34	4	PE 220	3	2040
35	4	PE 220	3	2040
36	4	PE 220	3	2040
37	4	PE 220	3	2040
38	4	PE 220	3	2040
39	4	PE 220	3	2040
40	4	PE 220	3	2040
41	4	PE 220	3	2040
42	4	PE 220	3	2040
43	4	PE 220	3	2040
44	4	PE 220	3	2040
45	4	PE 220	3	2040
46	4	PE 220	3	2040
47	4	PE 220	3	2040
48	4	PE 220	3	2040
49	4	PE 220	3	2040
50	4	PE 220	3	2040
51	4	PE 220	3	2040
52	4	PE 220	3	2040
53	4	PE 220	3	2040
54	4	PE 220	3	2040
55	4	PE 220	3	2040
56	4	PE 220	3	2040
57	4	PE 220	3	2040
58	4	PE 220	3	2040
59	4	PE 220	3	2040
60	4	PE 220	3	2040
61	4	PE 220	3	2040
62	4	PE 220	3	2040
63	4	PE 220	3	2040
64	4	PE 220	3	2040
65	4	PE 220	3	2040
66	4	PE 220	3	2040
67	4	PE 220	3	2040
68	4	PE 220	3	2040
69	4	PE 220	3	2040
70	4	PE 220	3	2040
71	4	PE 220	3	2040
72	4	PE 220	3	2040
73	4	PE 220	3	2040
74	4	PE 220	3	2040
75	4	PE 220	3	2040
76	4	PE 220	3	2040
77	4	PE 220	3	2040
78	4	PE 220	3	2040
79	4	PE 220	3	2040
80	4	PE 220	3	2040
81	4	PE 220	3	2040
82	4	PE 220	3	2040
83	4	PE 220	3	2040
84	4	PE 220	3	2040
85	4	PE 220	3	2040
86	4	PE 220	3	2040
87	4	PE 220	3	2040
88	4	PE 220	3	2040
89	4	PE 220	3	2040
90	4	PE 220	3	2040
91	4	PE 220	3	2040
92	4	PE 220	3	2040
93	4	PE 220	3	2040
94	4	PE 220	3	2040
95	4	PE 220	3	2040
96	4	PE 220	3	2040
97	4	PE 220	3	2040
98	4	PE 220	3	2040
99	4	PE 220	3	2040
100	4	PE 220	3	2040

SZCZEGÓL DOPADZENIA BELEK STALOWYCH W ŚCIANIE ISTNIEJĄCY

NR	Średnica	Ilość	Długość	Długość łączna
	[cm]	[szt]	[m]	[m]
1	8	96	1.00	96.00
2	12	4	2.905	11.620
3	16	1.00	21.00	21.00
4	12	4	2.905	11.620
5	16	1.00	21.00	21.00
6	12	4	2.905	11.620
7	16	1.00	21.00	21.00
8	12	4	2.905	11.620
9	16	1.00	21.00	21.00
10	12	4	2.905	11.620
11	16	1.00	21.00	21.00
12	12	4	2.905	11.620
13	16	1.00	21.00	21.00
14	12	4	2.905	11.620
15	16	1.00	21.00	21.00
16	12	4	2.905	11.620
17	16	1.00	21.00	21.00
18	12	4	2.905	11.620
19	16	1.00	21.00	21.00
20	12	4	2.905	11.620
21	16	1.00	21.00	21.00
22	12	4	2.905	11.620
23	16	1.00	21.00	21.00
24	12	4	2.905	11.620
25	16	1.00	21.00	21.00
26	12	4	2.905	11.620
27	16	1.00	21.00	21.00
28	12	4	2.905	11.620
29	16	1.00	21.00	21.00
30	12	4	2.905	11.620
31	16	1.00	21.00	21.00
32	12	4	2.905	11.620
33	16	1.00	21.00	21.00
34	12	4	2.905	11.620
35	16	1.00	21.00	21.00
36	12	4	2.905	11.620
37	16	1.00	21.00	21.00
38	12	4	2.905	11.620
39	16	1.00	21.00	21.00
40	12	4	2.905	11.620
41	16	1.00	21.00	21.00
42	12	4	2.905	11.620
43	16	1.00	21.00	21.00
44	12	4	2.905	11.620
45	16	1.00	21.00	21.00
46	12	4	2.905	11.620
47	16	1.00	21.00	21.00
48	12	4	2.905	11.620
49	16	1.00	21.00	21.00
50	12	4	2.905	11.620
51	16	1.00	21.00	21.00
52	12	4	2.905	11.620
53	16	1.00	21.00	21.00
54	12	4	2.905	11.620
55	16	1.00	21.00	21.00
56	12	4	2.905	11.620
57	16	1.00	21.00	21.00
58	12	4	2.905	11.620
59	16	1.00	21.00	21.00
60	12	4	2.905	11.620
61	16	1.00	21.00	21.00
62	12	4	2.905	11.620
63	16	1.00	21.00	21.00
64	12	4	2.905	11.620
65	16	1.00	21.00	21.00
66	12	4	2.905	11.620
67	16	1.00	21.00	21.00
68	12	4	2.905	11.620
69	16	1.00	21.00	21.00
70	12	4	2.905	11.620
71	16	1.00	21.00	21.00
72	12	4	2.905	11.620
73	16	1.00	21.00	21.00
74	12	4	2.905	11.620
75	16	1.00	21.00	21.00
76	12	4	2.905	11.620
77	16	1.00	21.00	21.00
78	12	4	2.905	11.620
79	16	1.00	21.00	21.00
80	12	4	2.905	11.620
81	16	1.00	21.00	21.00
82	12	4	2.905	11.620
83	16	1.00	21.00	21.00
84	12	4	2.905	11.620
85	16	1.00	21.00	21.00
86	12	4	2.905	11.620
87	16	1.00	21.00	21.00
88	12	4	2.905	11.620
89	16	1.00	21.00	21.00
90	12	4	2.905	11.620
91	16	1.00	21.00	21.00
92	12	4	2.905	11.620
93	16	1.00	21.00	21.00
94	12	4	2.905	11.620
95	16	1.00	21.00	21.00
96	12	4	2.905	11.620
97	16	1.00	21.00	21.00
98	12	4	2.905	11.620
99	16	1.00	21.00	21.00
100	12	4	2.905	11.620



LEGENDA

- proj. ściana nośna z pustaków ceramicznych
- proj. konstrukcja żelbetowa
- proj. ściany działowe z betonu komorkowego
- proj. wyburzenia
- ściany istniejące

WIAZANIE WZDŁUŻNE UKŁOSZE (przeświadczenie o 1/2 części)

alternatywa

WIAZANIE WZDŁUŻNE UKŁOSZE (przeświadczenie o 1/2 części)

alternatywa