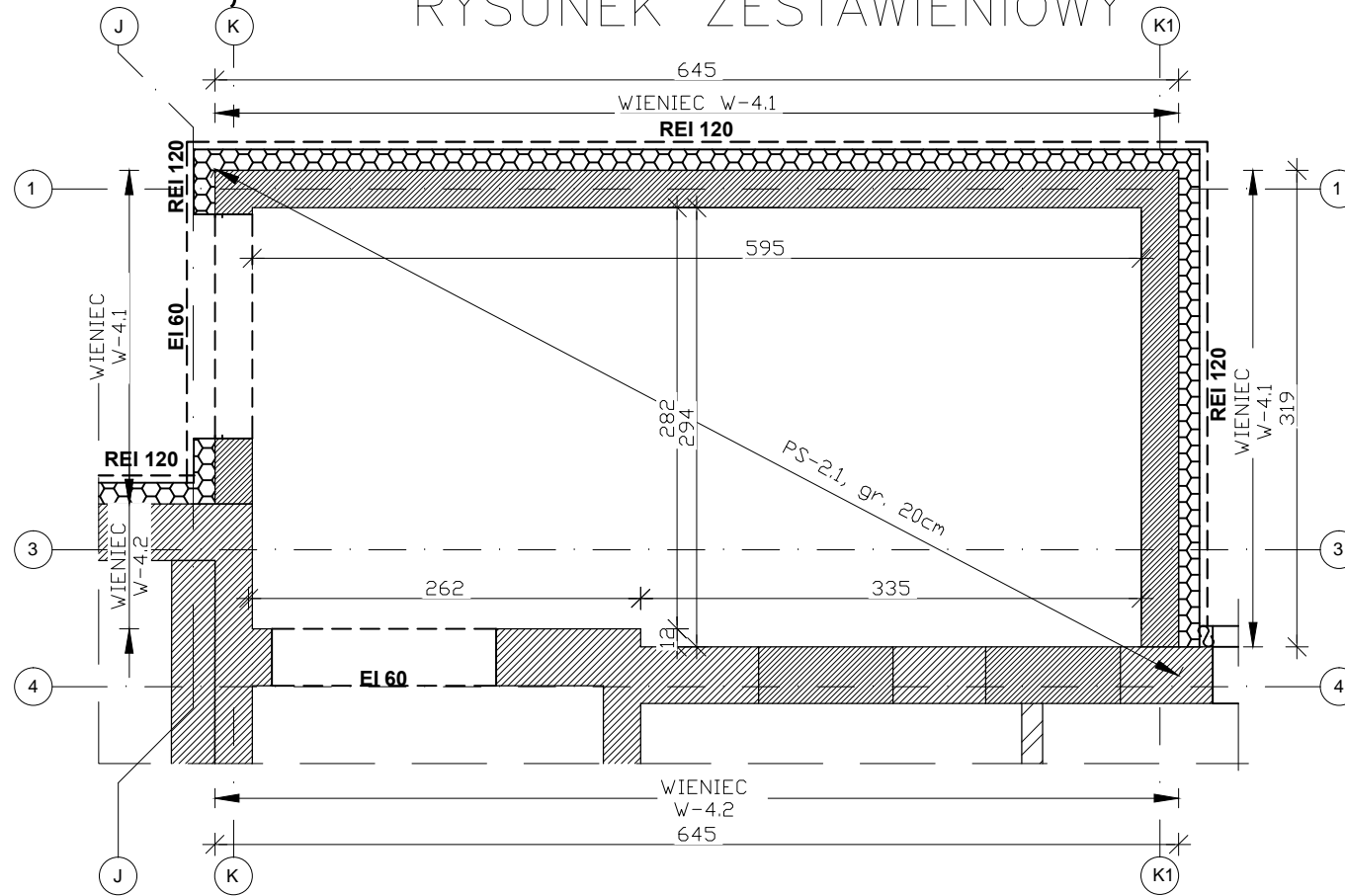


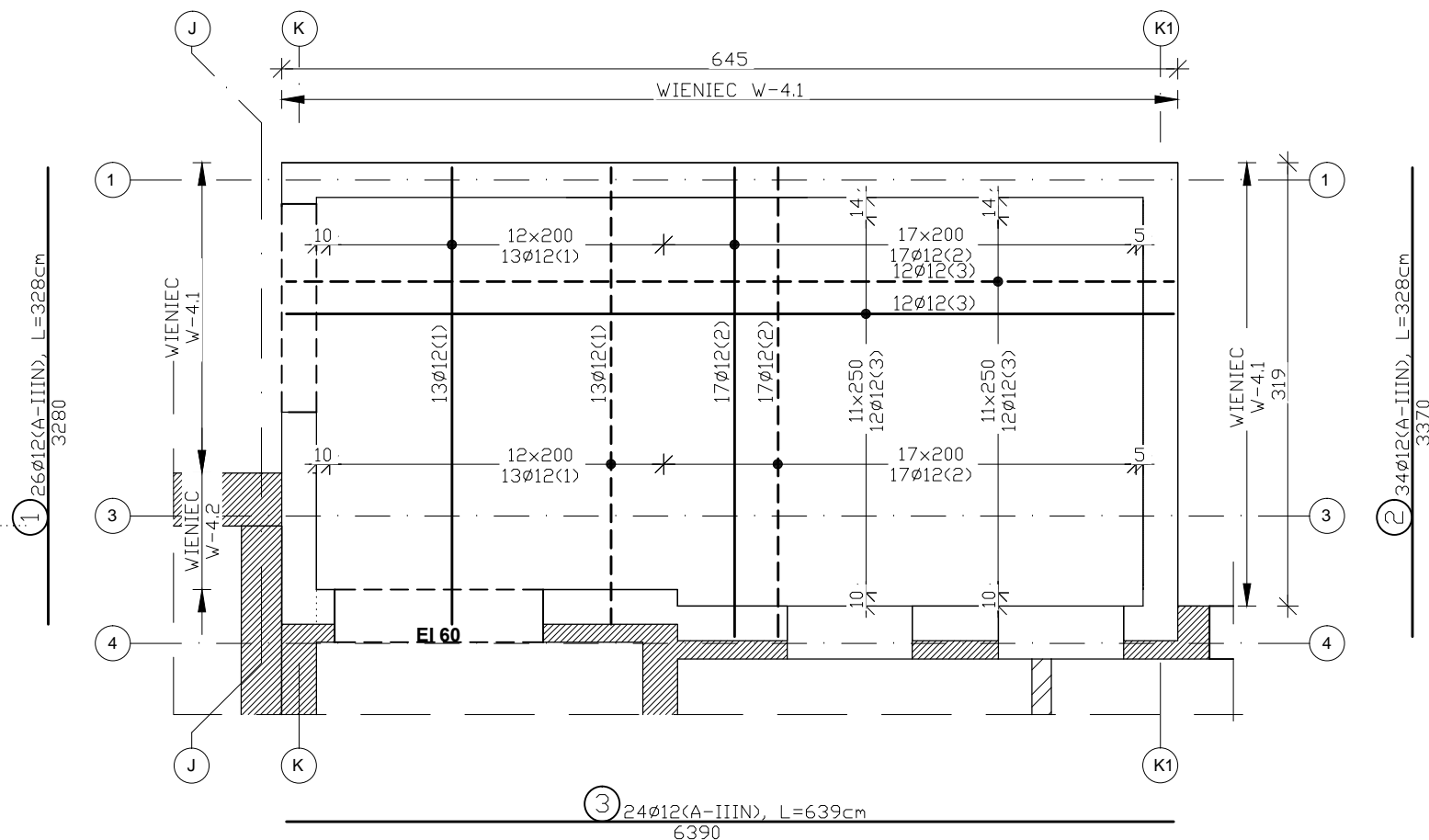
RYSUNEK ZBROJENIOWY PŁYTY STROPOWEJ PS-2.1

POZIOM + 9,740m

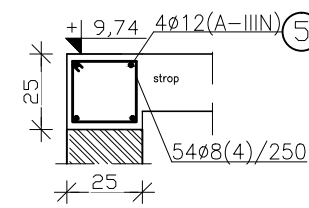
RYSUNEK ZESTAWIENIOWY



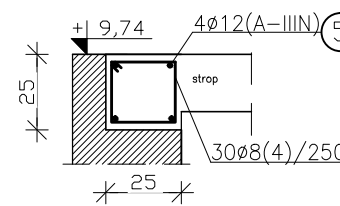
RYSUNEK ZBROJENIA



Wieniec "W-4.1"
13,35mb.
skala 1:50



Wieniec "W-4.2"
7,29mb.
skala 1:50



ZESTAWIENIE STALI (na wszystko)

NR	Średnica [mm]	Ilość [szt.]	Długość jednostkowa [m]	Długość łączna [m]	
				ø8(A-I)	ø12(A-IIIN)
1	12	26	3.28		85.28
2	12	34	3.37		114.58
3	12	22	6.39		140.58
4	8	84	1.00	84.00	84.00
5	12	4	23.7400		94.96
Ogółem długość [m]				84.00	519.40
Masa jednostkowa [kg/m]				0.395	0.888
Masa ogółem [kg]				33.18	461.23
Masa całkowita [kg]				494.41	

LEGENDA:

- - - - - zbrojenie górne,
- _____ zbrojenie dolne,

Stal zbrojeniowa:

A-I (St3SX),
A-IIIN (RB500),
Beton podkładowy: C8/10
Beton konstr.: C20/25,
Dtulina: 30mm

JWAGI: WYMIARY PODANO W [CM], CHYBA ŻE PODANO INACZEJ, DŁUGOŚCI I RÓZSTAWY PRĘTÓW PODANO W [MM]

- OPRACOWANIE JEST WYKONYWANE ZGODNIE Z OBOWIĄZUJĄCYMI NORMAMI.
- PROJEKT CHRONIONY JEST PRAWEM AUTORSKIM.
- ROZPATRYWAĆ ŁĄCZNIE Z PROJEKTAMI BRANŻOWYMI.
- WSZYSTKIE WYMIARY NALEŻY SPRAWDZIĆ W MIEJSCU WBUDOWANIA PRZED ROZPOCZĘCIEM ROBÓT.
- PRZED ZAMÓWIENIEM STALI I WYKONANIEM KONSTRUKCJI NALEŻY SPRAWDZIĆ WYMIARY ELEMENTÓW W MIEJSCU ICH WBUDOWANIA.
- MINIMALNA ŚREDNICA WEWNĘTRZNEGO ZAGIĘCIA PRĘTÓW:
* DLA PRĘTÓW ŻEBROWANYCH $\phi \ge 20\text{mm}$ WYNDOSI 7ϕ,
* DLA PRĘTÓW GŁADKICH $\phi \ge 20\text{mm}$ WYNDOSI 5ϕ.
- DŁ. PRĘTÓW PODANO OSIÓDŁO, DŁ. ZAGIĘCIA WEWNĘTRZNEGO PRĘTA ZOSTAŁA UWZGLĘDNIANA W DŁ. PRĘTA.

IB Inżynieria Budowlana

Inżynieria Budowlana Paweł Młynek
ul. W. Łokietka 9/3, 59-700 Bolesławiec, piętro II
tel./fax. +48 75 78 44 311
email: sekretariat@inzynieriabudowlana.com
www.ibspzoo.com

Numeracja rysunku:	K_PW_04.4
Skala rysunku:	1:50
Numer archiwalny:	P_41_16_PM
Studium dokumentacji:	PROJEKT WYKONAWCZY

TEMAT RYSUNKU:	RYSUNEK ZBROJENIOWY PŁYTA STROPOWA PS-2.1		
NAZWA ZADANIA:	Przebudowa z rozbudową budynku przy ul. Lubańskiej 14 z rozbiórka budynku gospodarczego przy ul. Lubańskiej 15 z przebudową zagospodarowania terenu dla zadania: "Przebudowa i rozbudowa budynku przy ul. Lubańskiej 14 wraz z rozbiórką budynku gospodarczego przy ul. Lubańskiej 15 i zagospodarowaniem terenu"		
ADRES: (LOKALIZACJA):	ul. Lubańska 14, 15, 59-730 Nowogrodzic dz. nr 420/2, 419/2, 417/4, 422/2 Obręb 4, m. Nowogrodzic		
INWESTOR: (ZAMAWIAJĄCY):	Gmina Nowogrodzic ul. Rynek 1, 59-730 Nowogrodzic		
ZEPÓŁ AUTORSKI:	IMIĘ I NAZWISKO:	PODPIS:	DATA:
BRANŻA KONSTRUKCYJNO - BUDOWLANA PROJEKTANT:	mgr inż. Paweł Młynek Nr Upr. 06/DOŚ/11, Nr Ewid. DOŚ/BO/0292/11 W specjalności konstrukcyjno - budowlanej do projektowania bez ograniczeń		03.2017
BRANŻA KONSTRUKCYJNO - BUDOWLANA SPRAWDZAJĄCY:	mgr inż. Janusz Szalewski Nr Upr. 232/02/DUW, Nr Ewid. DOŚ/BO/0375/03 W specjalności konstrukcyjno - budowlanej do projektowania bez ograniczeń		
Rozwiązania zawarte w niniejszym opracowaniu stanowią własność FIRMY i mogą być stosowane, powielane oraz udostępniane osobom trzecim jedynie na podstawie pisemnego zezwolenia FIRMY z zastrzeżeniem wszelkich skutków prawnych.			