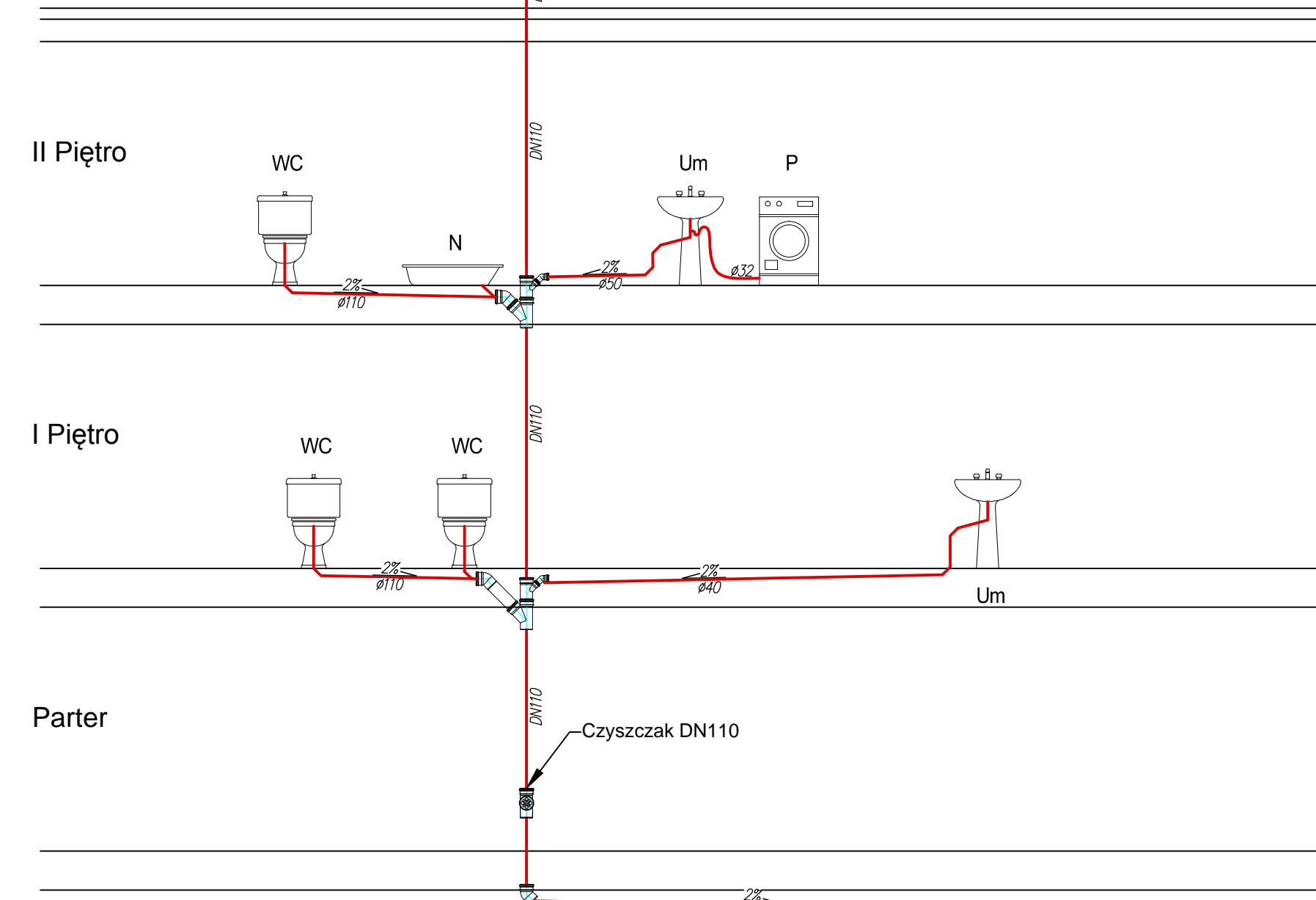
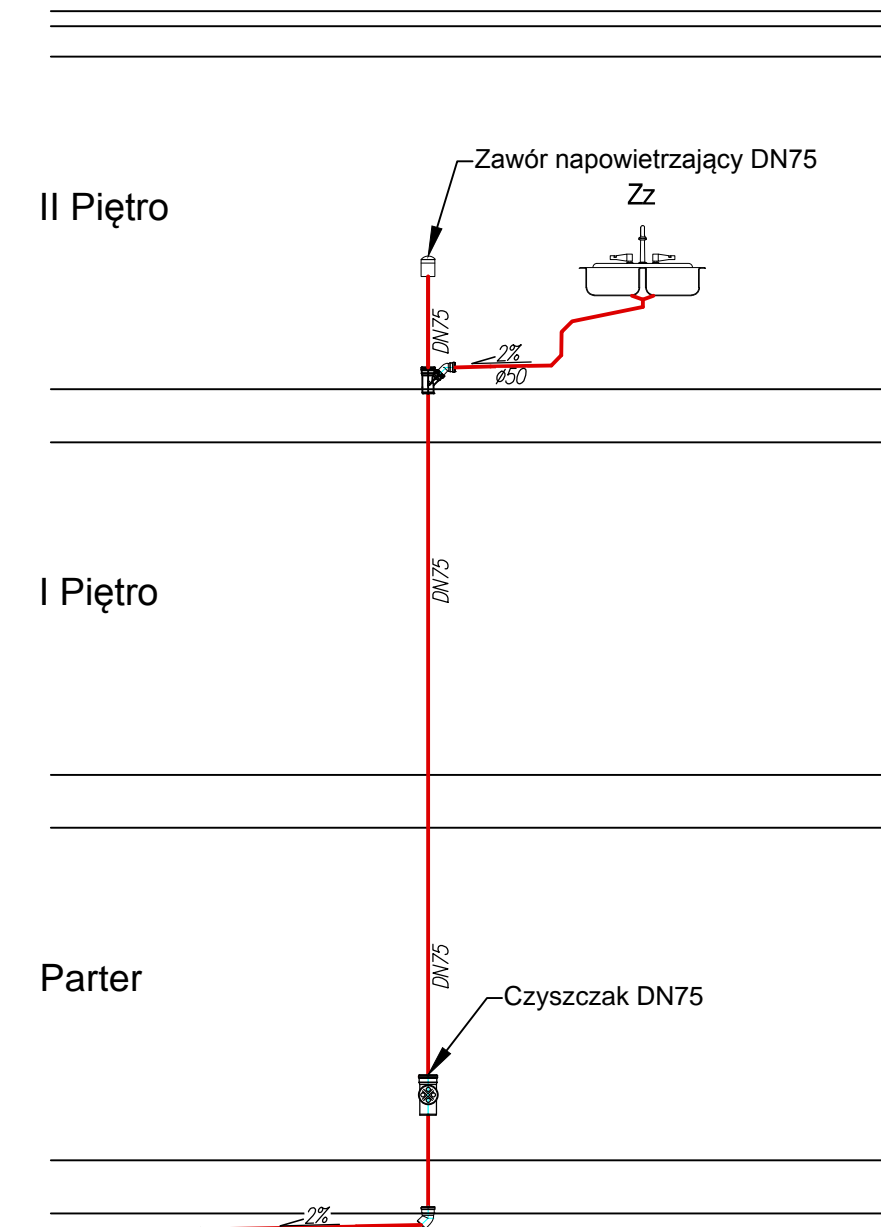
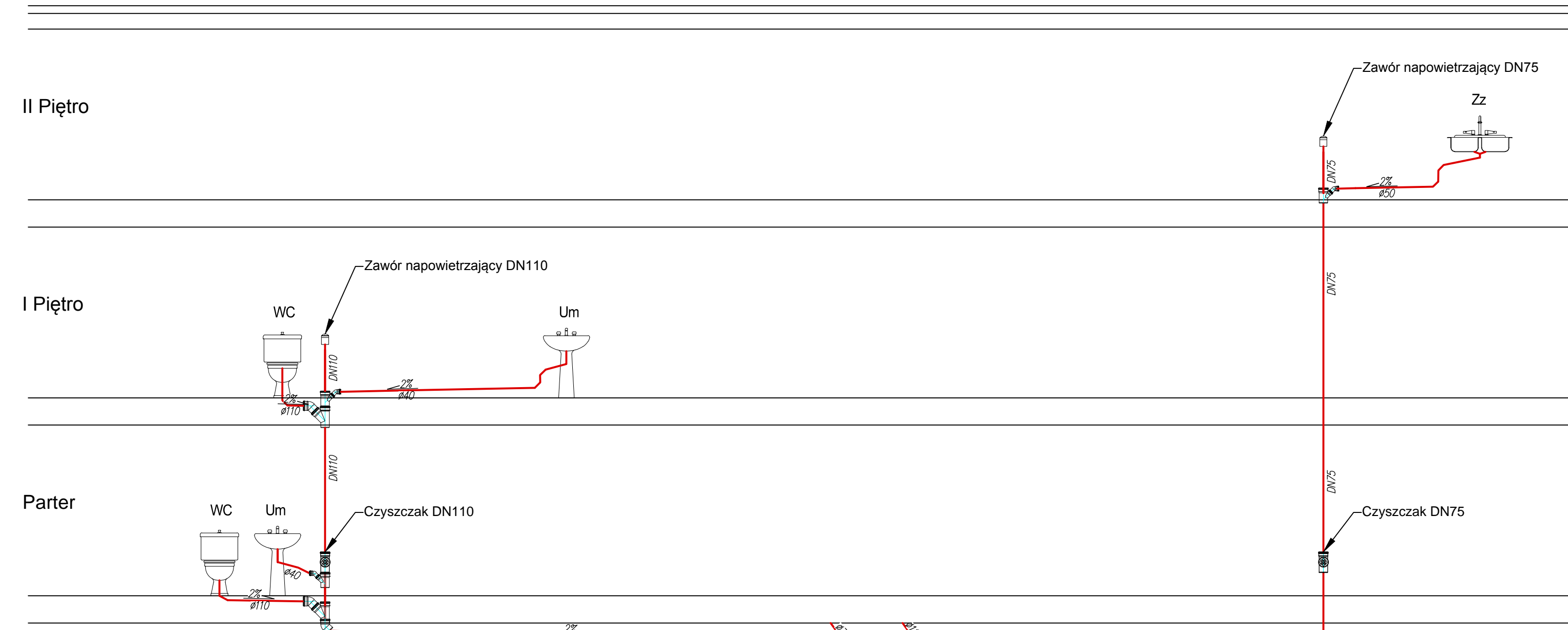


Pion kanalizacyjny XI

Pion kanalizacyjny XIV

Pion kanalizacyjny XII

Pion kanalizacyjny XIII



Srednica	min. spadek, %	DN110	2 %	DN110	2 %	DN110	2 %
Odleglosc, m	Dlugosc, m	6,68	0,94	7,62	4,88	12,50	12,86
Oznaczenie		Tr7	Tr8	Tr9	P14		

Włączenie do istniejącej instalacji kanalizacyjnej w kotłowni gazowej 6

Włączenie do trójnika nr 7

Włączenie do trójnika nr 8

Oznaczenia:

- projektowana kanalizacja sanitarna
- U umywalka
- Zz zlewozmywak
- WC miska ustępowa
- N natrysk
- P pralka

 <b>Inżynieria Budowlana</b> Inżynieria Budowlana Paweł Młynek ul. W. Łokietka 9/3, 59-700 Bolesławiec, piętro II tel./fax: +48 78 78 44 311 email: sekretariat@inzynierabudowlana.com www.ibspzoo.com	Numeracja rysunku:	IS-PW-11
	Skala rysunku:	---
	Numer archiwalny:	P_41_16_PM
	Studium dokumentacji:	PROJEKT WYKONAWCZY
TEMAT RYSUNKU:	Instalacja kanalizacyjna - rozwinięcie 3/5	
NAZWA ZADANIA:	Przebudowa z rozbudową budynku przy ul. Lubańskiej 14 wraz z rozbudową budynku komunalnego przy ul. Lubańskiej 15 i zagospodarowaniem terenu.	
ADRES: (LOKALIZACJA):	ul. Lubańska 14, 15, 59-730 Nowogrodzice dz. nr 420/2, 419/2, 417/4, 422/2 Obręb 4, m. Nowogrodzice	
INWESTOR: (ZAMAWIAJĄCY):	Gmina Nowogrodzice ul. Rynek 1, 59-730 Nowogrodzice	
ZEPÓŁ AUTORSKI:	IMIĘ I NAZWISKO:	PODPIS:
BRANŻA ARCHITEKTONICZNA PROJEKTANT:	mgr inż. Jerzy Dec	
BRANŻA ARCHITEKTONICZNA SPRAWDZAJĄCY:	mgr inż. Anna Dec-Kisielewicz	
Rozwiązania zawarte w niniejszym opracowaniu stanowią własność FIRMY i mogą być stosowane, powielane oraz udostępniane osobom trzecim jedynie na podstawie pisemnego zezwolenia FIRMY z zastrzeżeniem wszelkich skutków prawnych.		

03.2017